



*Servizi per il settore petrolifero*

## **GESTIONE PROGRAMMA AUTORIZZAZIONI E SCADENZE RETE PUNTI VENDITA**

### **Introduzione**

No.Do. e Servizi s.r.l. pianifica la propria attività nei singoli interventi attraverso un preciso modello organizzativo e di coordinamento standard, che racchiude lo schema dei processi operativi. Tale schema, naturalmente, può essere modificato/integrato in ogni suo punto in base alle specifiche di volta in volta incontrate nell'attuazione degli interventi, anche tenendo conto delle esigenze/indicazioni della committenza.

A tale scopo, appaiono fondamentali una serie di riunioni preliminari nelle quali, su specifiche indicazioni del Cliente, si potranno condividere e definire procedure, format da utilizzare, etc., da cui deriverà il modello organizzativo e di coordinamento esecutivo del processo. In via preliminare, infatti, nello schema standard di riferimento, si ipotizza la presenza di alcuni uffici specifici del Cliente che avranno ruolo di interlocuzione nel processo, fornendo anche indicazioni ed esplicando attività di controllo.

### **DESCRIZIONE DEL PROCESSO OPERATIVO (Figure e funzioni)**

#### **Il Project Leader e i Responsabili di settore**

All'interno dello schema operativo viene identificata, come centrale, la figura del Project Leader ed il suo Ufficio, quale unico referente con la committenza. Il PL ha a sua disposizione un "Ufficio" con collaboratori specifici in modo da essere reperibile, attivabile, operativo full time. Il PL sarà il responsabile unico, per conto del Service, dell'avvio, della pianificazione, dello svolgimento, del controllo fino alla chiusura del processo, pratica per pratica e per l'intero Progetto.

Il modello prevede un'organizzazione di tipo settoriale, ma con tutti i settori in collegamento tra loro, gestiti da Responsabili di Settore (RES), e prevede l'individuazione di aree ben distinte sia su base centralizzata con supporto specialistico sia su base territoriale con l'apporto di professionisti di campo (allo scopo si fa riferimento alle altre Società del Gruppo operative Territorialmente per l'intera Italia: ICC srl per il Nord Italia; Prometeo Ingegneria srl per il Centro Italia; No.Do. e Servizi srl per il Sud Italia).

In particolare, i Responsabili di Settore (RES) o di Area (REA) agiranno garantendo lo sviluppo del processo imposto dal Project Leader che opera in nome e per conto della Committenza.

Indipendentemente dalle aree di competenza, i RES avranno anche responsabilità di carattere comune:

- Agire in conformità e rispondenza con le direttive della committenza.
- Perseguire il raggiungimento degli obiettivi assegnati alla struttura.
- Assicurare la qualità e l'efficienza dei servizi, in rispondenza alle procedure richieste.
- Rispettare le Politiche Etiche e Morali Aziendali e soprattutto quelle richieste dal Cliente.



Per ciascuna posizione organizzativa attivata, saranno indicate competenze e responsabilità, al fine di fornire una prima rappresentazione dei criteri di divisione del lavoro e del suo successivo coordinamento “gerarchico”.

## **Il settore normativo**

In fase preliminare, con il trasferimento delle informazioni/documentazioni inerenti la Rete, un primo passo sarà quello di coinvolgere per gli aspetti generali il “SETTORE NORMATIVO” che avrà il compito di individuare e analizzare le leggi nazionali, le loro modificazioni ed integrazioni, i Decreti Legislativi, i Decreti e le Circolari Ministeriali, quindi in particolare i Regolamenti Regionali Provinciali e Comunali, le Disposizioni degli Enti Proprietarie/Concessionarie di Strade nonché tutte le ulteriori norme applicabili all’oggetto del capitolato della commessa. Sarà compito dello stesso, individuare il corretto Ente al quale fare richiesta di eventuale autorizzazione o comunicazione, nonché la corretta imputazione del soggetto a cui liquidare le imposte.

Il Settore Normativo, in genere, sarà sempre e comunque a disposizione di ogni altro Settore del Service per Consulenze, Interpretazioni, Chiarimenti; ovviamente il Settore Normativo sarà anche a disposizione diretta del Cliente per eventuali chiarimenti interpretativi o altre necessità di carattere Normativo, anche in base ad eventuali nuovi progetti che il Cliente intenda implementare. Nello specifico è previsto che il settore normativo si avvalga di consulenti specialisti in più ambiti tra i quali ad esempio quello legale, commerciale ecc., nonché, e forse soprattutto, dei consulenti di campo, qualora occorra prendere contatti diretti con i vari Enti/Concessionari locali.

## **Il portale web e il settore tecnico**

Sempre nel primo passo di avvio del progetto, contemporaneamente alle attività del Settore Normativo, dall’Ufficio del PL si procederà a coinvolgere il Settore Portale Web che procederà ad imputare nel sistema l’Anagrafica dei Punti Vendita con il relativo archivio dati.

È previsto l’utilizzo del sistema PMS, un programma di gestione dati e progetti realizzato con sistema operativo Linux, realizzato esclusivamente per il Gruppo, certificato e brevettato a livello europeo a nome della Società del Gruppo Prometeo Ingegneria. Il PMS è dotato anche del modulo Scadenziario, molto versatile per questo tipo di attività (usato e testato da molti anni per la gestione di scadenziari di altri Clienti di tipo Retail), è gestibile Cliente per Cliente in modo da garantire la segregazione dei dati, è gestibile anche su server diversi (anche di proprietà del Cliente) e risulta molto snello e semplice da usare in quanto i dati sono facilmente inseribili direttamente da matrice excel ed esportabili su matrice excel. Funziona in ambiente Web e quindi è immediatamente consultabile anche da parte del Cliente, anche per scaricare velocemente documenti in corso o da “storico”.

In coerenza con le fasi e con il percorso di evoluzione del modello organizzativo, l’Ufficio del PL, una volta completate, testate e validate le fasi di imputazione dati, con archivi e scadenziari, e le verifiche effettuate sulle normative, avrà il compito di dare l’input anche al “SETTORE TECNICO”, al fine dell’avvio di tutte le attività.

Il “SETTORE TECNICO” sarà costituito da un gruppo di professionisti che avranno il compito di redigere e/o coordinare la redazione da parte di consulenti di campo di tutte le pratiche, ivi comprese le attività tecniche necessarie al rilascio autorizzativo per il rinnovo, per la modifica e/o per la presentazione ex novo delle autorizzazioni pubblicitarie, nonché per tutte le eventuali attività Tecniche, atte a garantire il



pagamento delle imposte pubblicitarie temporanee e permanenti in modo corrispondente ai dettati specifici dell'Ente o del Concessionario.

Queste attività possono essere riassunte in predisposizioni delle istanze/comunicazioni, relazioni, bozzetti, planimetrie, capitolati tecnici dei materiali, verifiche documentali, calcolo delle superfici tassabili, calcolo delle imposte ecc., il tutto finalizzato all'ottenimento dei permessi nei tempi dettati dal capitolato e alla predisposizione, per ciò che concerne le imposte, dei bollettini/distinta di versamento per la liquidazione delle stesse.

Il Settore Tecnico avrà a disposizione un ulteriore Settore di attività che nella Flow Chart è definito "Consulenza Interna Ingegneria" che, nello specifico, darà l'eventuale supporto, se e quando dovesse essere necessario, per consulenza e/o attività in relazione a:

- Impiantistica (Impianti Elettrici correlati ai dispositivi pubblicitari);
- Strutture (Elementi strutturali dei dispositivi pubblicitari);
- Geologia (Elementi geologici per le fondazioni dei dispositivi pubblicitari, in particolare plinti dei pali)

questo tipo di consulenza interna consentirà di risolvere più velocemente eventuali problematiche legate alla legittimità dei Dispositivi Pubblicitari.

Il Settore Tecnico al suo interno sarà, quindi, dotato anche di professionisti di campo che avranno il ruolo di supporto nel territorio all'area tecnica nonché, qualora fosse richiesto, quello di effettuare delle surveys di rilievo e/o di controllo.

Ogni documento e informazione in output dal settore tecnico sarà canalizzato al "SETTORE WEB" per la relativa archiviazione e sistemazione nello scadenziario per la gestione della scadenza successiva.

Il Settore Web sarà composto da tecnici gestionali – informatici che avranno il ruolo di occuparsi prettamente del portale web per la gestione, il monitoraggio e la tracciabilità delle attività oggetto del capitolato. Come richiesto, avranno il compito di implementare l'anagrafica della rete dei punti vendita, raccogliere tutte le informazioni fornite dal committente per la mappatura dei mezzi pubblicitari presenti sulla rete e la gestione di tutto lo scadenziario circa le autorizzazioni e le imposte pubblicitarie.

## Il settore pratiche amministrative

In particolare, il suo contenuto sarà consultato quotidianamente dal "SETTORE PRATICHE AMMINISTRATIVE" che proprio in virtù degli "Alert" lanciati dal programma di gestione PMS controllerà e gestirà tutto lo scadenziario; questo settore si occuperà inoltre della gestione delle eventuali disdette delle autorizzazioni e dei mezzi pubblicitari, nonché della gestione di eventuali accertamenti, ingiunzioni, cartelle esattoriali ed eventuali sanzioni. Il Settore Pratiche Amministrative procederà in maniera autonoma a gestire queste attività ma solo in rispondenza a procedure già concordate su pratiche Standard, mentre procederà a dare evidenza all' Ufficio del PL per tutte quelle pratiche eccezionali rispetto alle pratiche di rinnovo standard (Disdette, Ingiunzioni, Accertamenti). In base a ciò, solo il PL, sentito il Cliente, potrà avviare iniziative su questo tipo di pratiche che comunque il Settore Pratiche Amministrative dovrà porre in evidenza per tempo rispetto ai termini di adempimento.

Infine, a valle di tutto il processo appena descritto, vi sarà il Settore "TERMINALE Pratiche Amministrative" che avrà la funzione di gestire l'invio dei bollettini/distinte di pagamenti al committente e, una volta restituiti, inoltrarli al settore portale web per il continuo aggiornamento dell'Archivio.

Quanto appena esposto viene schematizzato e sintetizzato nel FLOW\_CHART a corredo della presente.



No.Do. e Servizi s.r.l.  
Società di Ingegneria

oice

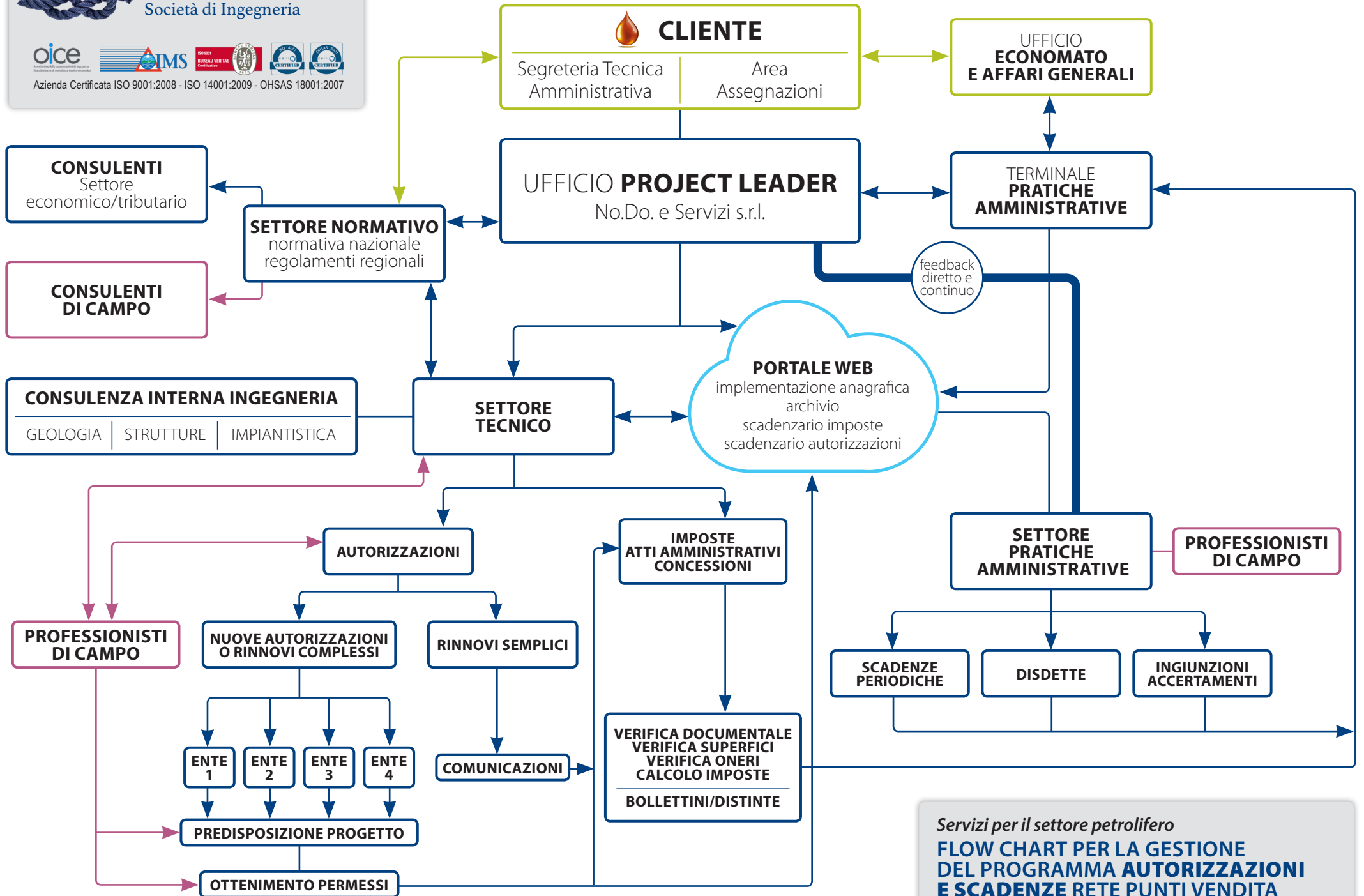
AMS

BUREAU VERITAS

CERTIFIED

CERTIFIED

Azienda Certificata ISO 9001:2008 - ISO 14001:2009 - OHSAS 18001:2007



Servizi per il settore petrolifero  
**FLOW CHART PER LA GESTIONE  
DEL PROGRAMMA AUTORIZZAZIONI  
E SCADENZE RETE PUNTI VENDITA**