

AUTOSTRADA A2 DEL MEDITERRANEO **LAVORI DI RISTRUTTURAZIONE DELLE AREE DI SERVIZIO - ADEGUAMENTO STANDARD** **DI SICUREZZA DELLA CIRCOLAZIONE STRADALE E DI FLUIDITÀ DEL TRAFFICO**

AFFIDAMENTO CONCESSIONE SERVIZI OIL
NELL'AREA DI SERVIZIO LAMEZIA TERME OVEST
AUTOSTRADA A2 – KM 317+352 – COMUNE DI LAMEZIA TERME

AFFIDATARIO



RTI Concessionaria
SICAR S.R.L.
IRPINIA CARBUOIL S.R.L.
LA PIANA SERVICE S.N.C.
RUSSO DARIO

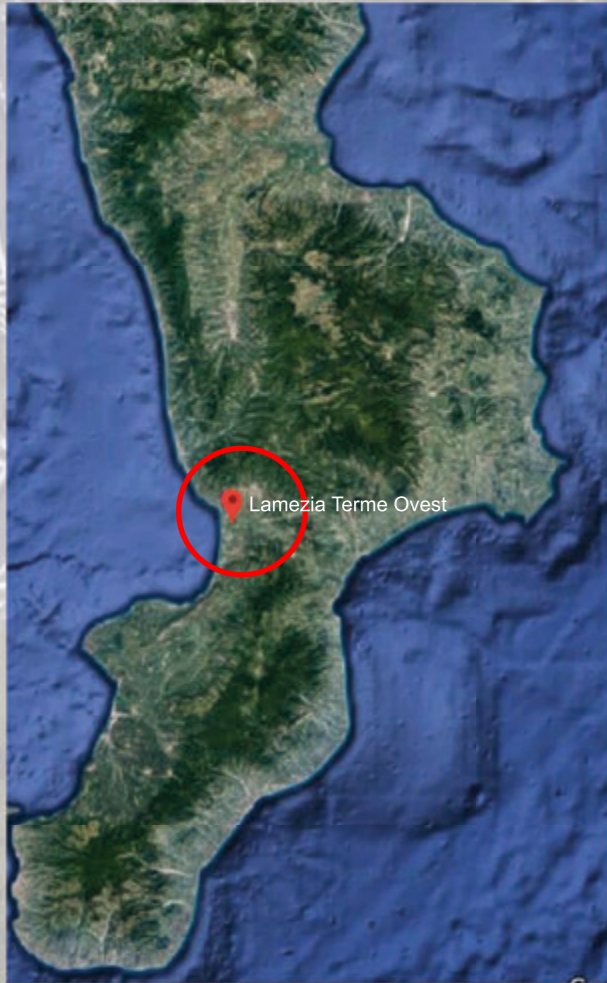
Il legale Rappresentante
Dott. Luca DI DONNA

Responsabile del Procedimento
Dott. Francesco FAZZOLARI

PROJECT MANAGEMENT E INGEGNERIA



No.Do. e Servizi s.r.l.
Società di Ingegneria



Legenda

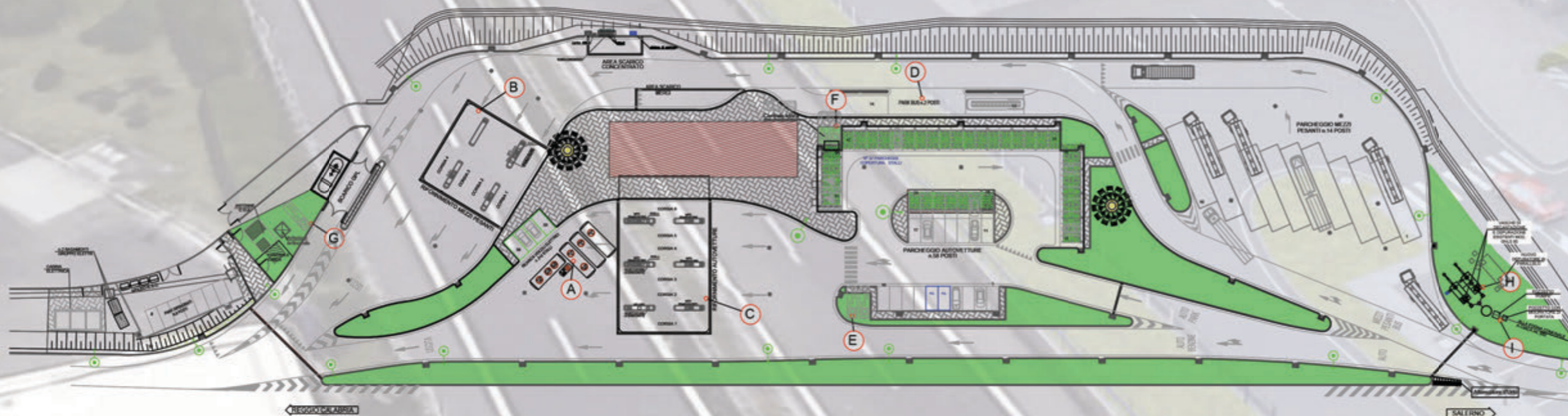
- A Parco serbatoi Carburanti Liquidi
- B Pensilina Mezzi Pesanti: n° 3 Distributori; n° 1 Pos; n° 1 Accettatore
- C Pensilina Mezzi Leggeri: n° 6 Distributori; n° 2 Pos; n° 3 Accettatore
- D n° 37 Stalli Coperti
- E N° 2 Serbatoi Interrati Acqua di recupero
- F n° 2 Riserve Idriche Acqua Potabile
- G n° 1 Riserva Antincendio e Impianto Pompe
- H Depuratori Acqua di Dilavamento
- I Impianto Sollevamento Acque Prima Pioggia

Tabella riepilogativa

Totale area interna ADS	19.053 mq
Area pavimentata carrabile	14.258,48 mq
Marcipiedi e sup. in cls	981,80 mq
Area a Verde	2.857,20 mq
Area sedime Fabbr. Oil	450 mq
Stalli mezzi leggeri	58
Stalli mezzi pesanti	12
Stalli Park. dipendenti	8

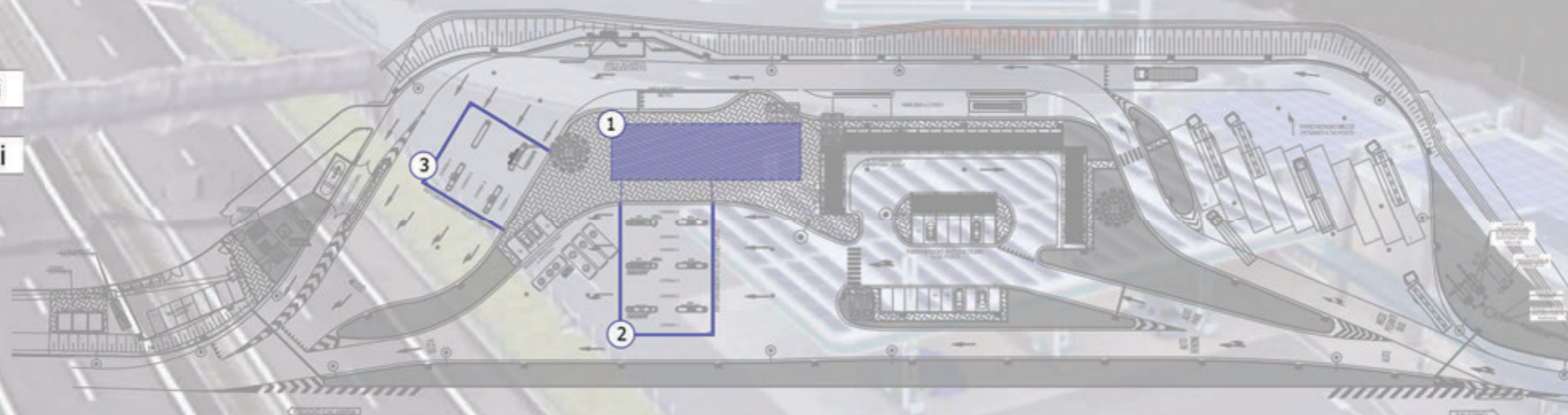
Percentuali superfici

Totale area interna ADS	19.053 mq
Area pavimentata carrabile/area tot.%	74,80 %
Marcipiedi e sup. in cls/area tot.%	5,15 %
Area a Verde/area tot.%	15 %

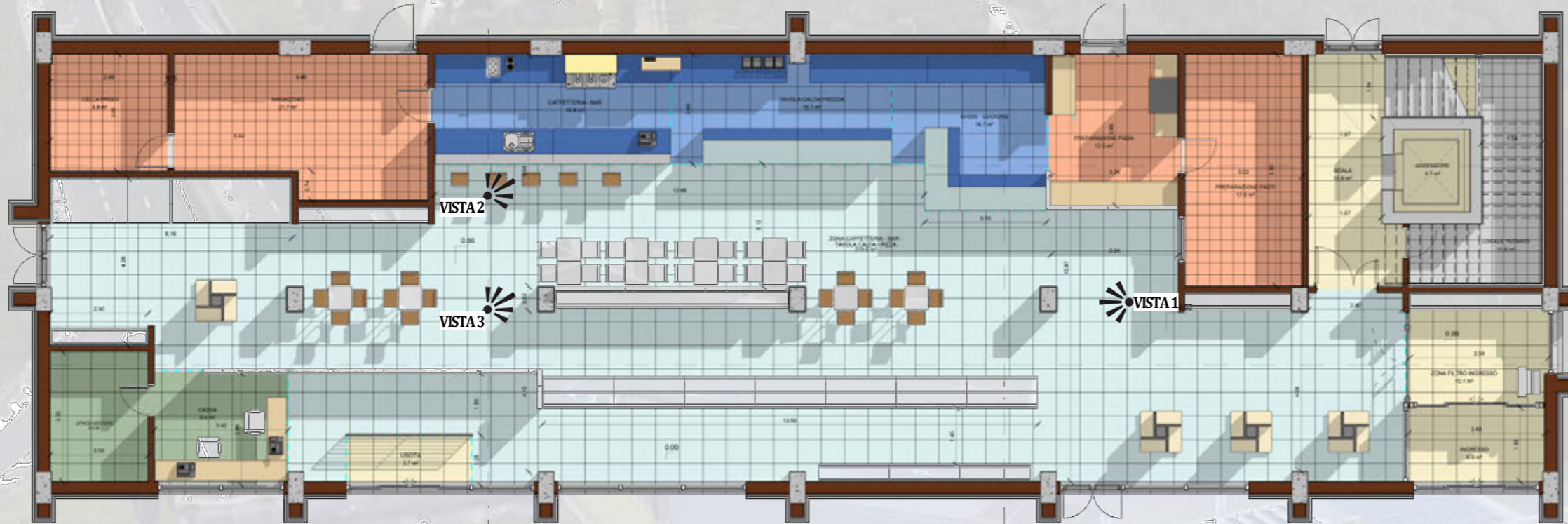




- 1 Fabbricato "Oil"
- 2 Pensilina mezzi leggeri
- 3 Pensilina mezzi pesanti



EDIFICIO OIL PIANTA PIANO TERRA



DATI DIMENSIONALI EDIFICIO "OIL"

sup. coperta	450 mq
sup. coperta pensiline edificio	102,70 mq
sup. lorda PT	450 mq
sup. netta locali PT	397,40 mq
sup. lorda P1	233 mq
sup. netta locali P1	185,30 mq
superficie terrazzo a cielo aperto con con impianto fotovoltaico	217 mq
superficie (lorda) piano copertura a cielo aperto con impianto fotovoltaico e impianto solare-termico	233mq
H max (urbanistica) edificio	7.65 mt
H max (interna) PT	4.12 mt
H max (interna) P1	3.10 mt
volume (urbanistico)	2.523,90 mc

EDIFICIO OIL SPACCATO ASSONOMETRICO PIANO TERRA



VISTA 1



VISTA 2



VISTA 3



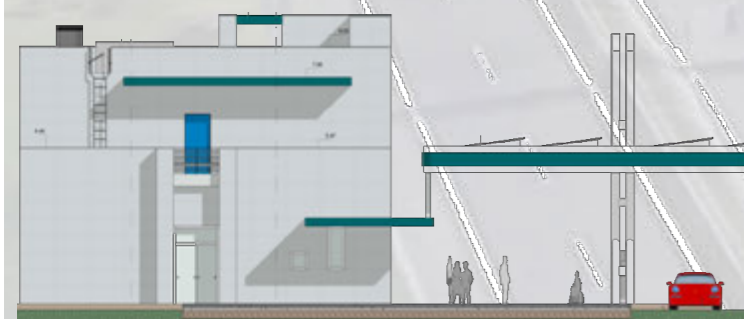
EDIFICIO OIL PIANTA PIANO PRIMO



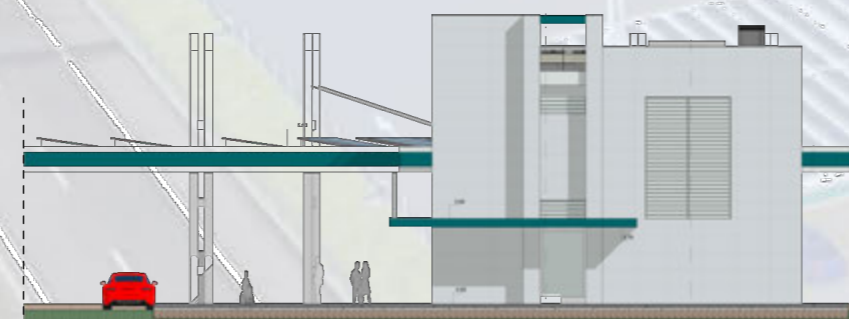
DATI DIMENSIONALI EDIFICIO "OIL"

sup. coperta	450 mq
sup. coperta pensiline edificio	102,70 mq
sup. lorda PT	450 mq
sup. netta locali PT	397,40 mq
sup. lorda P1	233 mq
sup. netta locali P1	185,30 mq
superficie terrazzo a cielo aperto con con impianto fotovoltaico	217 mq
superficie (lorda) piano copertura a cielo aperto con impianto fotovoltaico e impianto solare-termico	233mq
H max (urbanistica) edificio	7.65 mt
H max (interna) PT	4.12 mt
H max (interna) P1	3.10 mt
volume (urbanistico)	2.523,90 mc

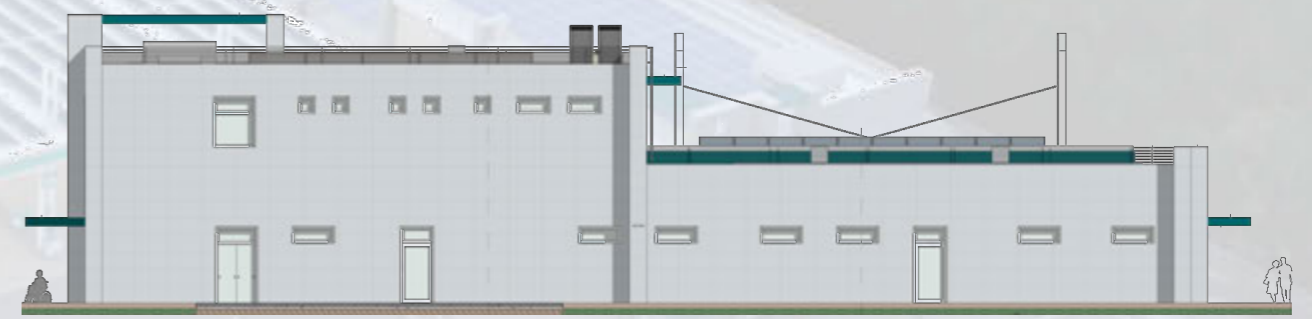
PROSPETTO LATO SUD-EST



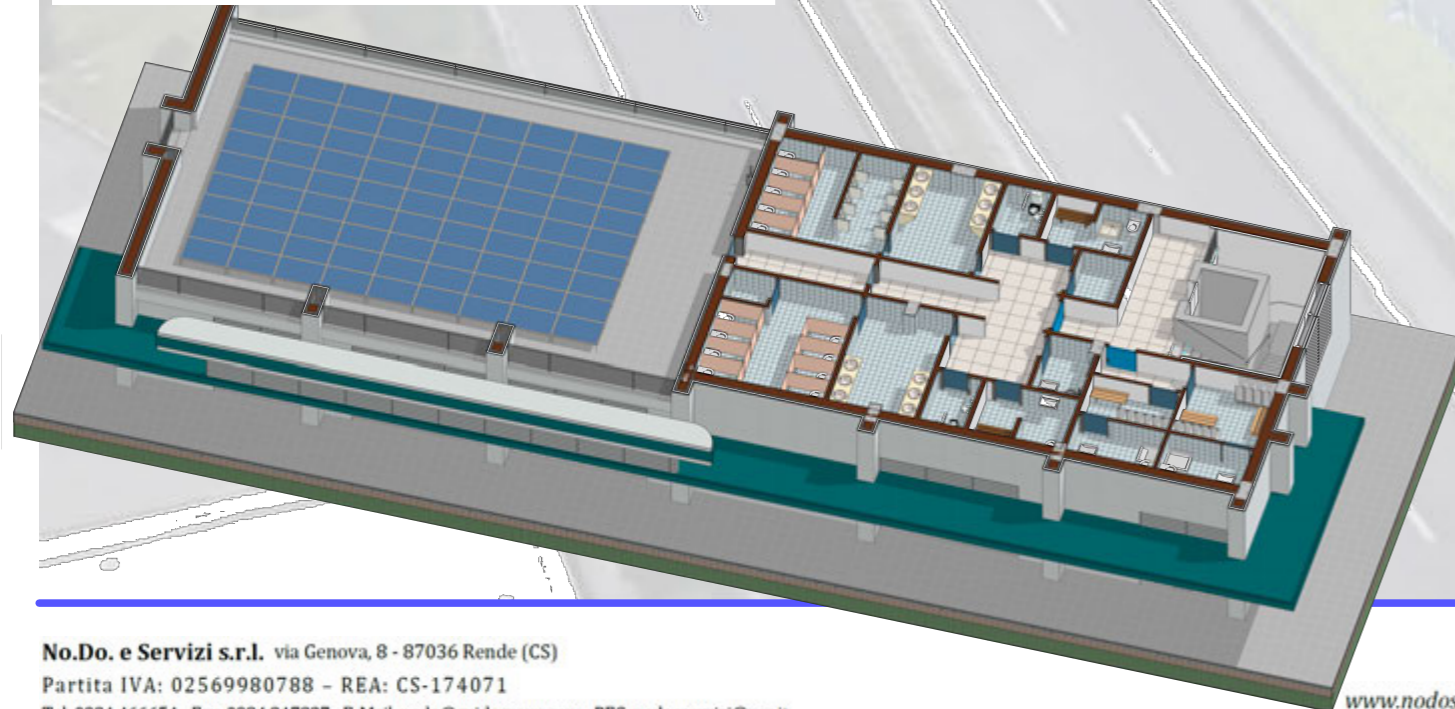
PROSPETTO LATO NORD-OVEST



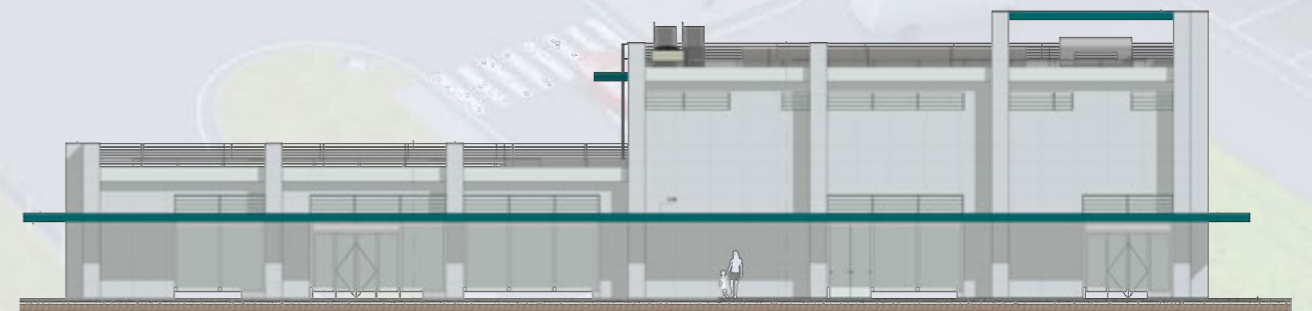
PROSPETTO LATO SUD-OVEST



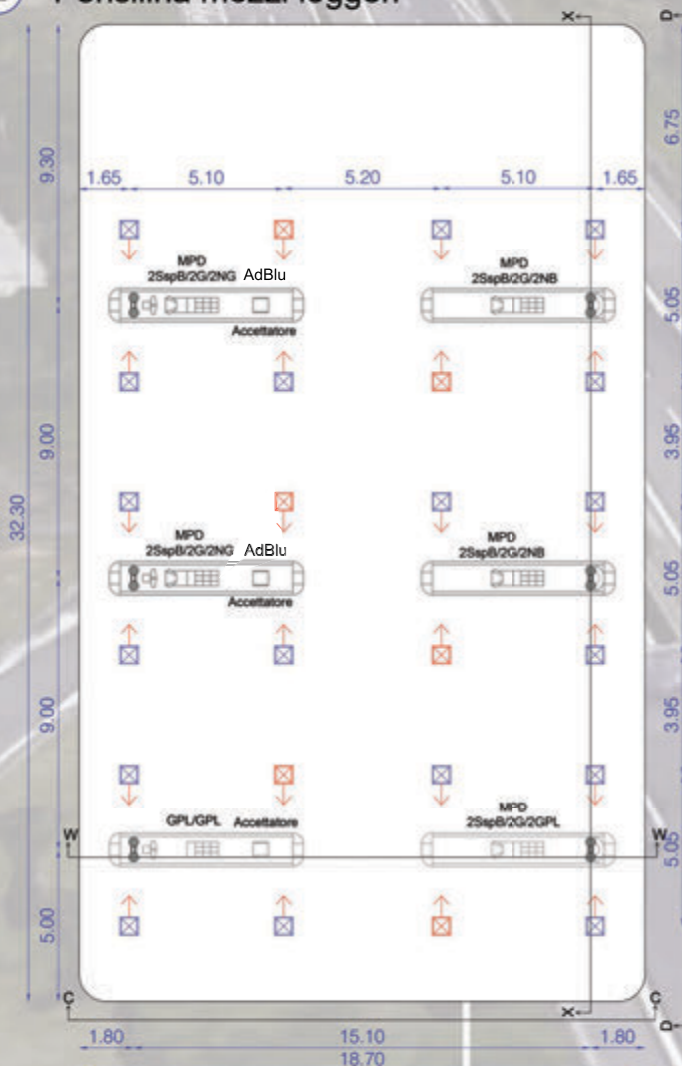
EDIFICIO OIL SPACCATO ASSONOMETRICO PIANO PRIMO



PROSPETTO LATO NORD-EST

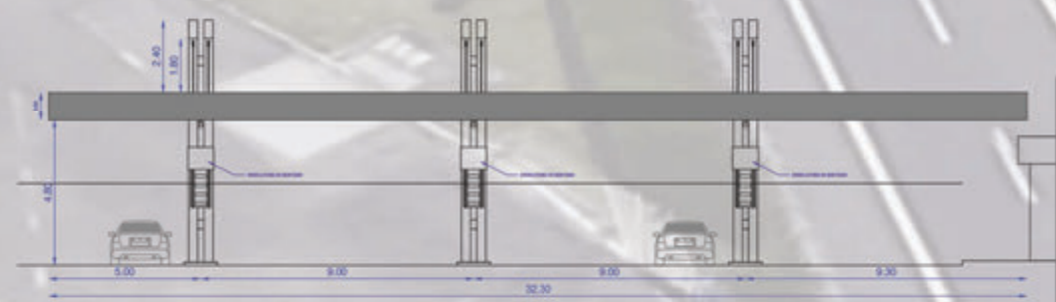


2 Pensilina mezzi leggeri



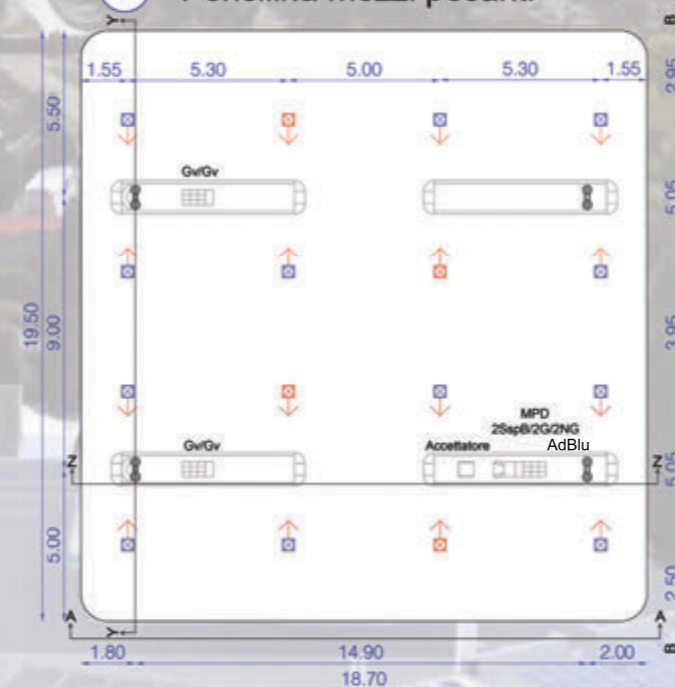
Superficie	604 mq
n. corsie tot.	6
n. corsie "servito"	6
n. corsie "self service"	6
Distributori	
distributore multiprodotto a 8 pistole (2SspB/2NG/2G/2ADb)	2
distributore multiprodotto a 6 pistole (2SspB/2NB/2G)	2
distributore doppio GPL/GPL	1
distributore multiprodotto a 6 pistole per carburanti liquidi e gassosi (2SspB/2G/2GPL)	1

Pianta



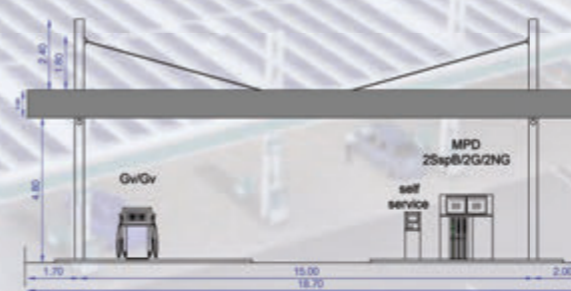
Prospecto

3 Pensilina mezzi pesanti



Superficie	372 mq
n. corsie tot.	2
n. corsie "servito"	1
n. corsie "self service"	1
Distributori	
distributore multiprodotto a 8 pistole (2SspB/2NG/2G/2ADb)	1
distributore doppio Gasolio/gasolio	2

Pianta



Prospecto

