

## **AUTOSTRADA A2 DEL MEDITERRANEO** LAVORI DI RISTRUTTURAZIONE DELLE AREE DI SERVIZIO - ADEGUAMENTO STANDARD DI SICUREZZA DELLA CIRCOLAZIONE STRADALE E DI FLUIDITÀ DEL TRAFFICO

**AFFIDAMENTO CONCESSIONE SERVIZI OIL**  
**NELL'AREA DI SERVIZIO COSENZA OVEST**  
AUTOSTRADA A2 – KM 254+442 – COMUNE DI RENDE

### AFFIDATARIO



RTI Concessionaria  
SICAR S.R.L.  
IRPINIA CARBUROIL S.R.L.  
LA PIANA SERVICE S.N.C.  
RUSSO DARIO

Il legale Rappresentante  
Dott. Luca DI DONNA

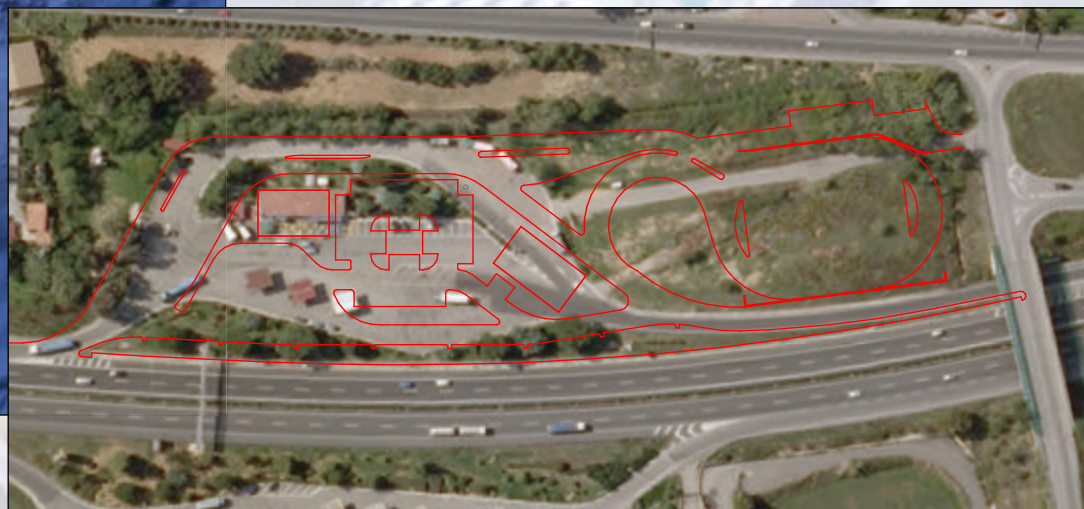
Responsabile del Procedimento  
Dott. Francesco FAZZOLARI

### PROJECT MANAGEMENT E INGEGNERIA



**No.Do. e Servizi s.r.l.**  
Società di Ingegneria



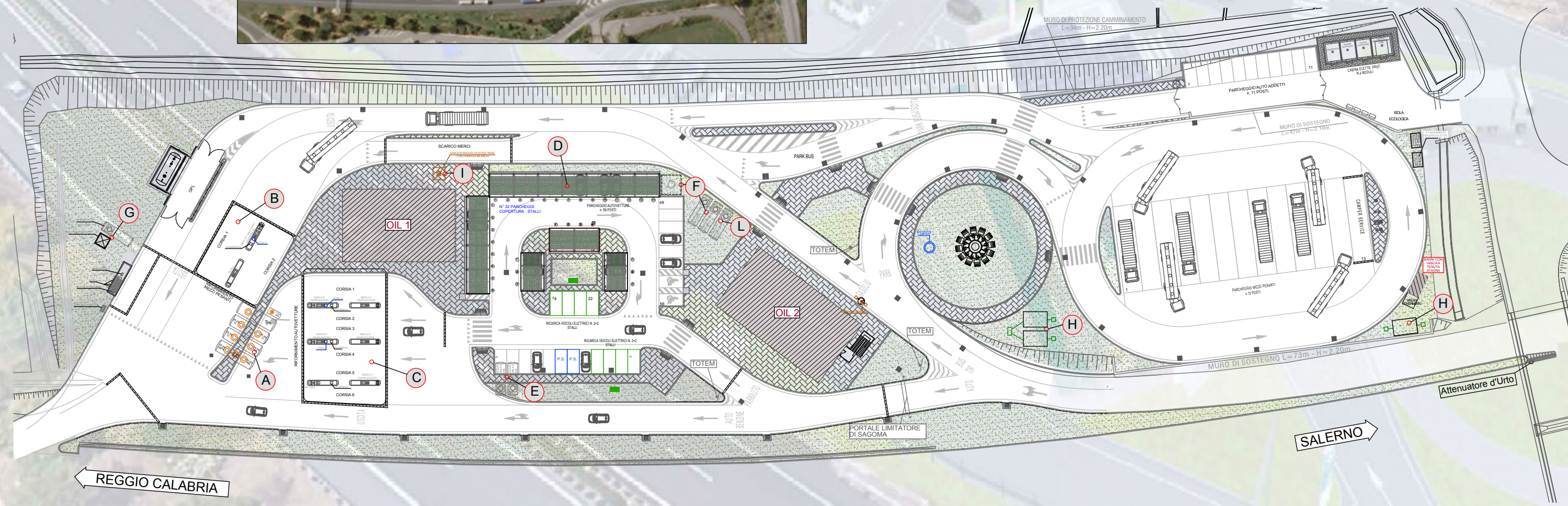


### Legenda

- (A) Parco serbatoi Carburanti Liquidi
- (B) Pensilina Mezzi Pesanti: n° 3 Distributori; n° 1 Pos; n° 1 Accettatore
- (C) Pensilina Mezzi Leggeri: n° 6 Distributori; n° 2 Pos; n° 3 Accettatore
- (D) ... 37 Stalli Coperti
- (E) N° 2 Serbatoi Interrati Acqua di recupero
- (F) n° 2 Riserve Idriche Acqua Potabile
- (G) n° 1 Riserva Antincendio e Impianto Pompe
- (H) Depuratori Acqua di Dilavamento
- (I) Impianto Sollevamento Acque Prima Pioggia
- (L) n.1 Riserva antincendio fabbricato OIL 2

### Dati dimensionali

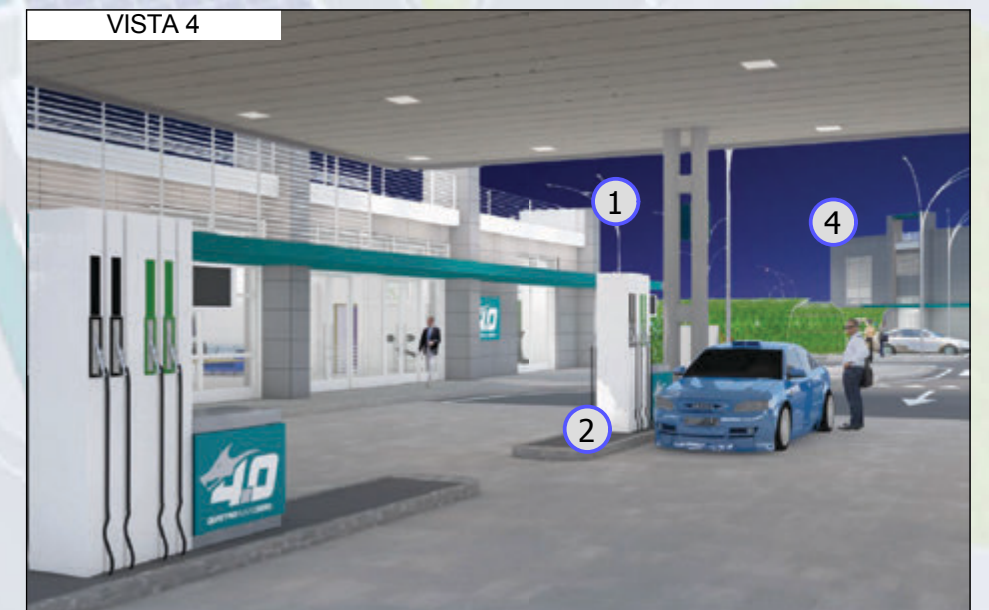
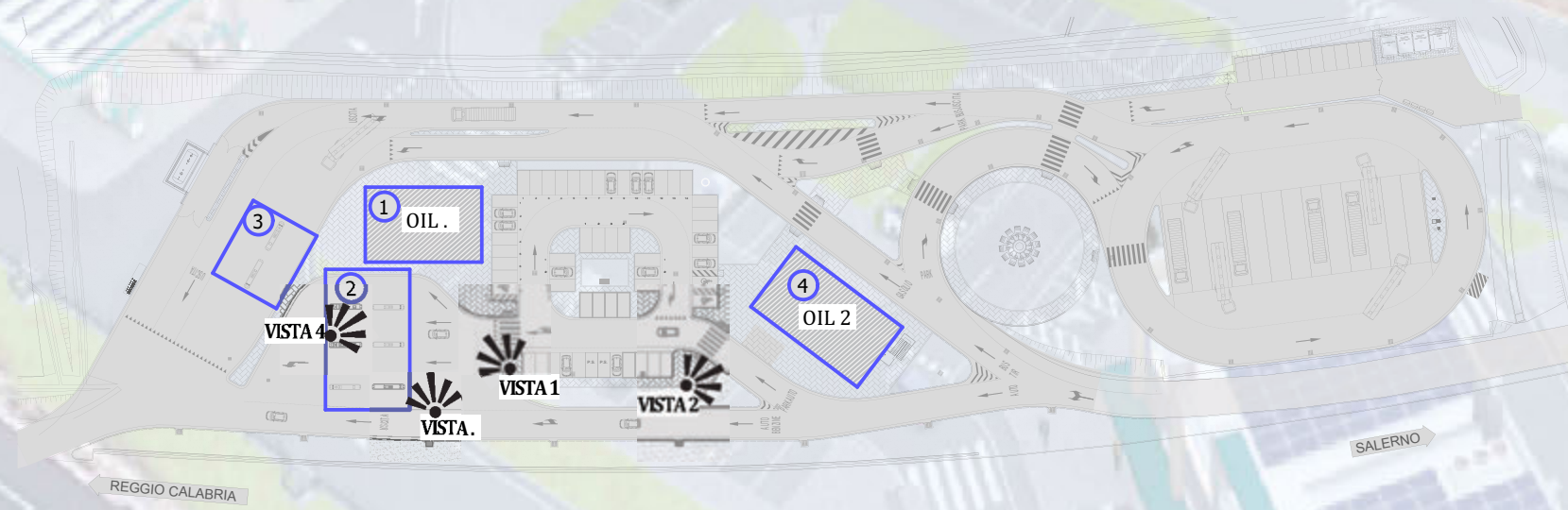
Totale area interna ADS	24.497 mq
Area pavimentata carrabile	12.657,72 mq
Marciapiedi e sup. in cls	1.791,73 mq
Area a verde	4.225,82 mq
Area sedime Fabbr. OIL 1	350 mq
Area sedime Fabbr. OIL 2	400 mq
Stalli mezzi leggeri	56
Stalli mezzi pesanti	13
Stalli Parc. Dipendenti	11
Area pavimentata carrabile /area tot.	51,67 %
Marciapiedi e sup. in cls/area tot.	7,14%
Area a Verde/area tot.	17,25%





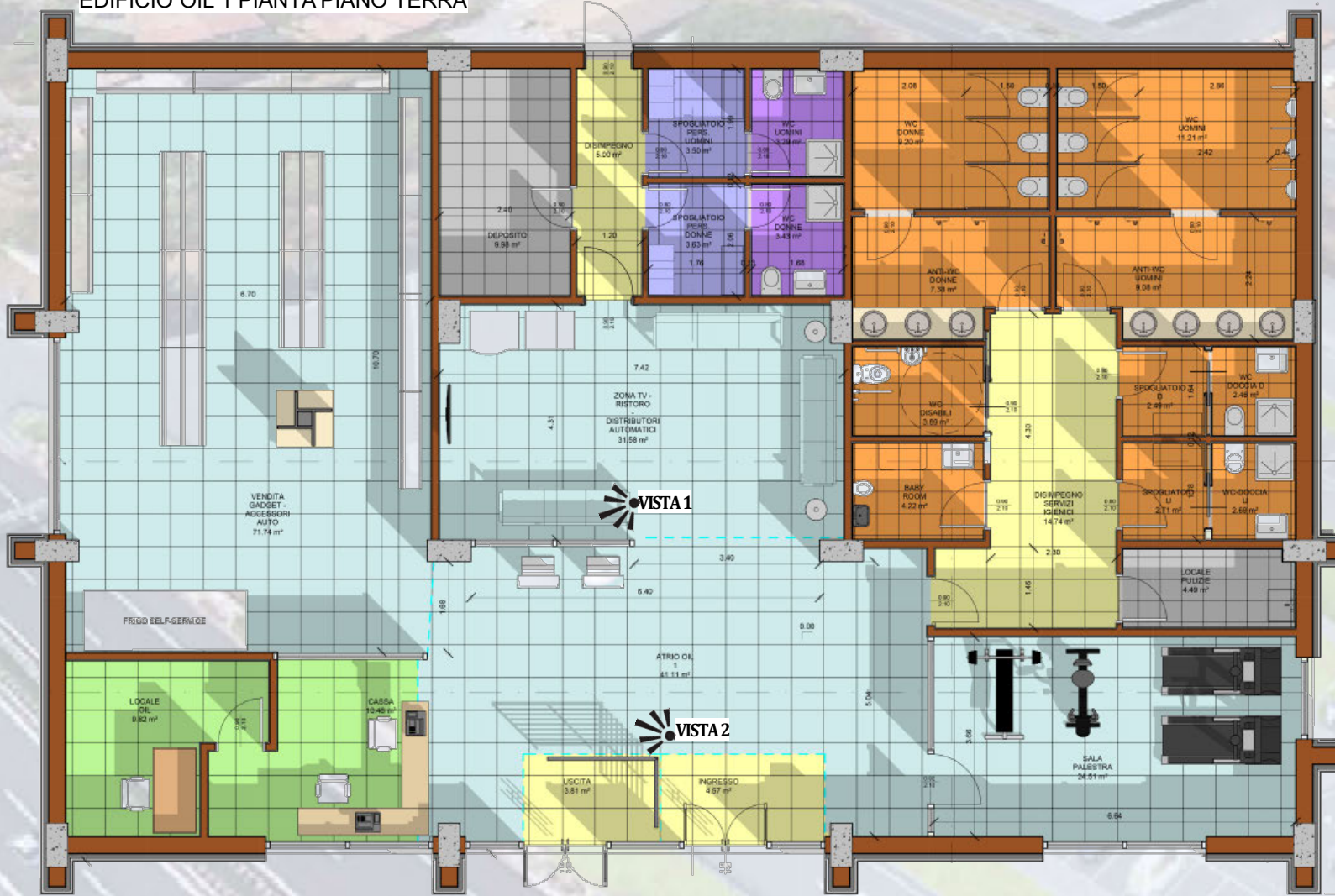


- ① Fabbricato "OIL 1"
- ② Pensilina mezzi leggeri
- ③ Pensilina mezzi pesanti
- ④ Fabbricato "OIL 2"





EDIFICIO OIL 1 PIANTA PIANO TERRA



**DATI DIMENSIONALI EDIFICIO "OIL 1"**

Sup. coperta	343 mq
sup. coperta pensiline edificio	92 mq
sup. lorda PT	343 mq
sup. netta locali PT	300,97 mq
H max (int) PT	4,12 mt
H max (urbanistico)	4,55 mt
volume (urbanistico)	1.560,65 mc

VISTA 1



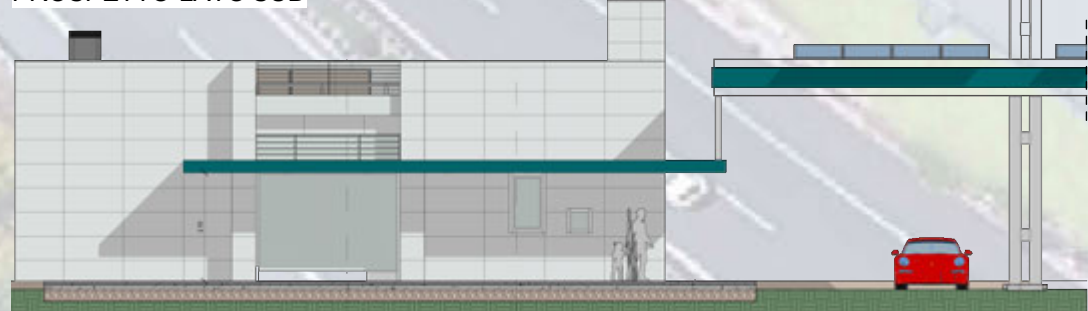
edificio OIL 1 vista da lato uscita

VISTA 2



edificio OIL 1 - vista da lato ingresso

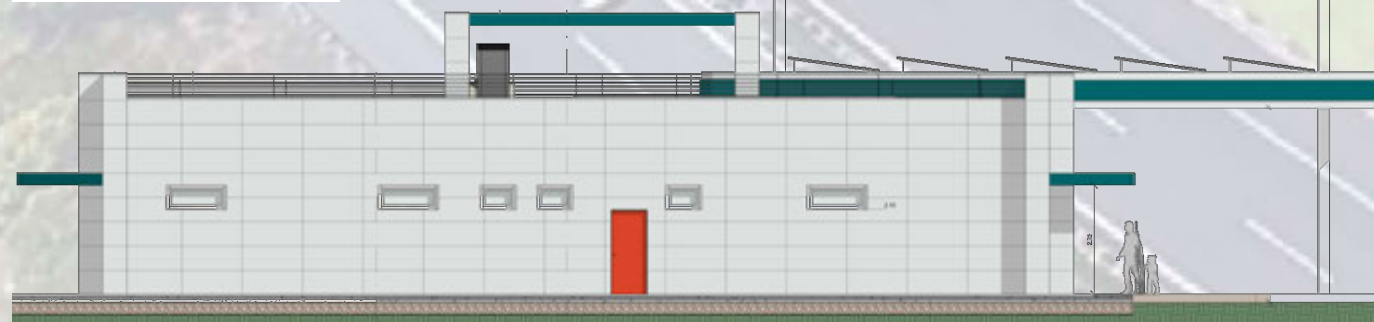
PROSPETTO LATO SUD



PROSPETTO LATO NORD



PROSPETTO LATO OVEST

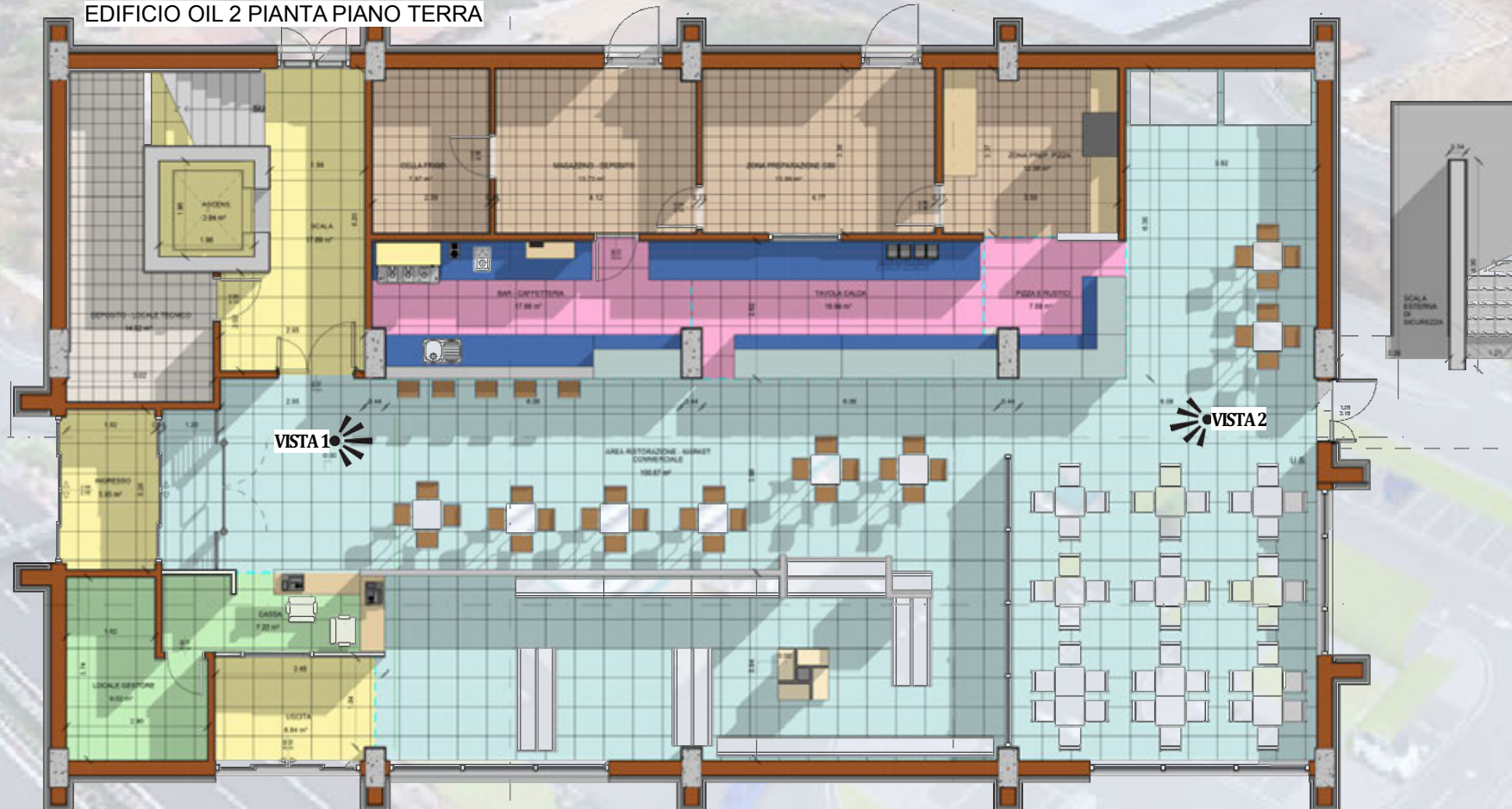


PROSPETTO LATO EST





EDIFICIO OIL 2 PIANTA PIANO TERRA

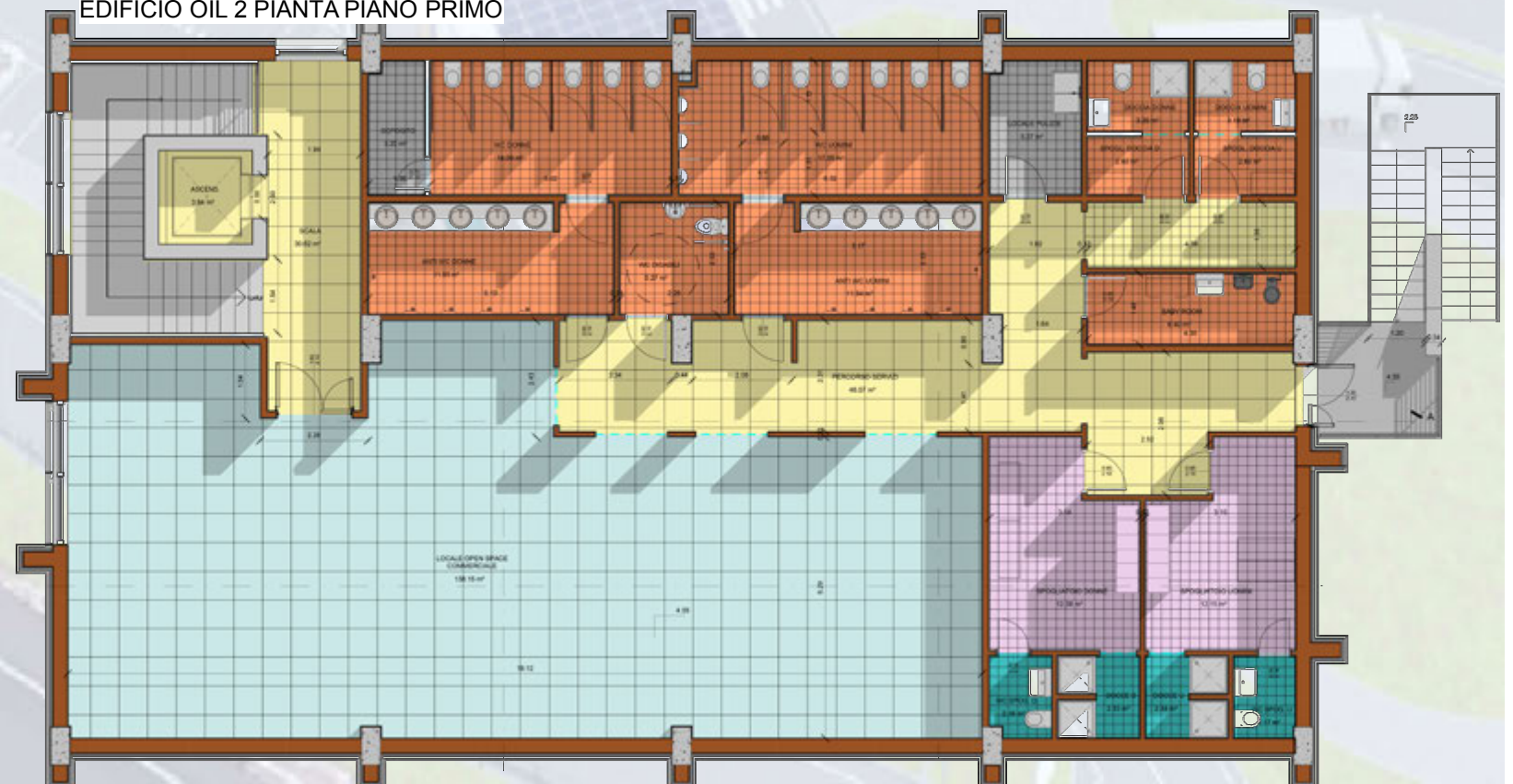


**DATI DIMENSIONALI  
EDIFICIO "OIL 2"**

Sup. coperta	392 mq
sup. coperta pensiline edificio	80,90 mq
sup. lorda PT	392 mq
sup. netta locali PT	347,73 mq
sup. lorda P1	392 mq
sup. netta locali P1	340,37 mq
H max (urbanistica) edificio	8,67 mt
H max (interna) PT	4,12 mt
H max (interna) P1	4,12 mt
volume (urbanistico)	3.407,31 mc

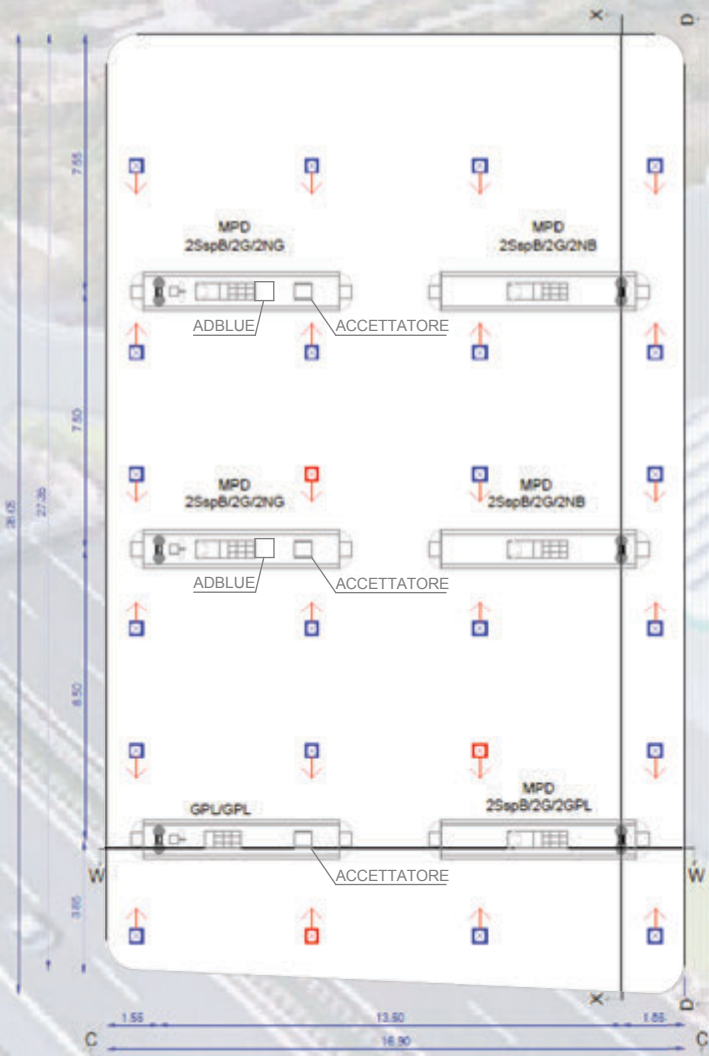


EDIFICIO OIL 2 PIANTA PIANO PRIMO





**PENSILINA MEZZI LEGGERI PIANTA**

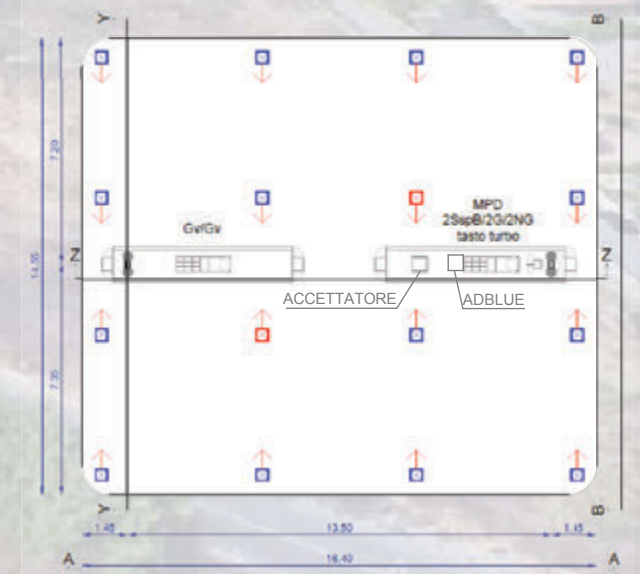


**DATI DIMENSIONALI PENSILINA MEZZI LEGGERI**

462 mq di superficie

- n. 6 corsie totali utilizzabili sia in modalità servito che self
- n. 2 distributori Multiprodotto a 8 pistole (2 SsPb/2NG/2G e modulo adblue composto da n. 2 pistole);
- n. 1 distributore Multiprodotto a 6 pistole per carburanti liquidi e gassosi (2SsPb/2G/2GPL);
- n. 2 multiprodotto a 6 pistole (SsPb/2G/2NB)
- n. 1 distributore doppio GPL/GPL
- n. 3 accettori di banconote self-service pre-pay collegati a tutti i distributori

**PENSILINA MEZZI PESANTI PIANTA**



**DATI DIMENSIONALI PENSILINA MEZZI PESANTI**

240 mq di superficie

- n. 2 corsie totali utilizzabili sia in modalità servito che self
- n. 1 distributori Multiprodotto a 8 pistole (2 SsPb/2NG/2G e 2 ADBLUE);
- n. 1 distributore doppio Gasolio con erogazione veloce
- n. 1 accettore di banconote self-service pre-pay collegati a tutti i distributori

- ① Pensilina mezzi leggeri
- ② Pensilina mezzi pesanti

