

GuidoGroup

dal 1916... più di **cento anni** di storia per guardare al futuro



GEOLOGIA • AMBIENTE GEOTECNICA • INDAGINI



No.Do. e Servizi
Società di Ingegneria



www.nodosrl.com - www.guidogroup.com



CHI SIAMO

No.Do. nasce nel 2003 dall'idea dell'ing. Carmine Guido che ha proseguito l'ormai secolare Tradizione Tecnica di Famiglia, attiva fin dal 1916. Su questa scia, da ottobre 2021, la conduzione è passata al figlio, ing. Francesco Guido, testimone della quarta generazione consecutiva. L'Azienda, nel tempo, ha allargato i propri interessi partecipando Società impegnate in molteplici attività e mercati diversificati, identificando queste iniziative come un possibile ponte per un proficuo sviluppo futuro.

Società controllate e dirette

Arké s.r.l. E.S.Co.
EcoNoDo Energia S.L.

Società partecipate

Prometeo S.r.l.

MISSION E POLITICA AZIENDALE

L'Azienda sviluppa la propria attività nei servizi tecnici di progettazione, direzione lavori, assistenza normativa e tecnica. Opera con l'intento di fornire soluzioni efficaci volte alla massima soddisfazione del committente, mantenendo costante l'obiettivo di minimizzare l'impatto ambientale e dedicando la massima attenzione alla salute e alla sicurezza dei propri collaboratori e dei Terzi coinvolti nelle proprie attività. In sintesi, la No.Do. si impegna costantemente nella ricerca, sul panorama internazionale, di soluzioni della più elevata qualità che, nella massima sicurezza e nel pieno rispetto normativo e legislativo, soddisfino le necessità dei clienti ad un prezzo competitivo con il minor impatto ambientale possibile.

Inoltre, la Società, per minimizzare il rischio di commissione di illeciti penali al proprio interno e quindi garantire trasparenza e affidabilità ai Committenti, ha scelto di adottare il Modello Organizzativo di Gestione e Controllo (MOG) ex D.lgs 231/01

CERTIFICAZIONI E REQUISITI

No.Do. e Servizi s.r.l. fornisce servizi di consulenza e progettazione, integrando conoscenze tecniche e gestionali, per offrire soluzioni concrete nel settore oli e non oil, ambiente, salute e sicurezza.

No.Do. è composta da un gruppo di tecnici qualificati, con esperienze specifiche, allo scopo di fornire un mix di esperienze e competenze mirato al problema da affrontare, attingendo quando necessario da collaborazioni esterne coordinandone il lavoro con metodologie di project management. In questo contesto la qualità è il criterio fondamentale per garantire una corretta gestione dei processi lavorativi e fornire un servizio che soddisfi i requisiti del cliente. A tal fine, ormai da anni, la società può vantare un moderno processo di lavoro certificato e orientato alla sostenibilità sociale supportato dal conseguimento delle seguenti certificazioni:

ISO 9001:2015	Sistemi di gestione per la qualità
ISO 14001:2015	Sistema di gestione Ambientale
ISO 45001:2018	Sistema di gestione della Sicurezza e della Salute dei Lavoratori
SA 8000:2014	Responsabilità sociale
ISO 50001:2018	Sistemi di gestione dell'energia

ISO 37001:2016	Sistemi di gestione per la prevenzione della corruzione
UNI/PdR 125:2022	Sistema di gestione per la parità di genere all'interno delle organizzazioni
ISO/IEC 27001:2022	Sistema di gestione della sicurezza delle informazioni (Cyber Security)
UNI/PdR 74:2019	Sistema di gestione BIM

Molta attenzione è posta nella gestione aziendale in termini di responsabilità sociale d'impresa e quindi di rispetto dei diritti umani, rispetto dei diritti dei lavoratori, tutela contro lo sfruttamento dei minori, garanzie di sicurezza e salubrità sul posto di lavoro. A tale scopo la gestione delle risorse e dei luoghi di lavoro avviene attraverso un processo certificato SA 8000:2014. No.Do. ha inoltre integrato all'interno della propria struttura il Sistema Integrato di Gestione della Sicurezza della ExxonMobil (OIMS - Operations Integrity Management System) che indirizza la gestione dei rischi nel campo della Salute, Sicurezza e Ambiente all'interno dei siti in cui la società opera e fornisce un approccio sistematico, strutturato e disciplinato a tutte le linee operative. (Rilascio qualifica OIMS)



ESCo Azienda Certificata ISO 9001:2015
ESCo certificata UNI CEI 11352



No.Do. e Servizi
Società di Ingegneria

GEOLOGIA AMBIENTE GEOTECNICA INDAGINI

La No.Do. e Servizi è una società specializzata nel campo dei servizi geofisici e geologici, dell'assistenza e supervisione alle indagini ambientali, della progettazione sia nel campo della Geologia ed Idrogeologia sia in Campo Ambientale (redazione di piani di caratterizzazione analisi di Rischio)

Lo staff della società è composto sia da geologi Senior che ingegneri ambientali e tecnici di campo specializzati nella gestione di cantieri ambientali e geotecnici; opera a livello italiano, con presenza di risorse dirette su tutto il territorio nazionale,

sfruttando le competenze e le conoscenze più aggiornate per offrire servizi di consulenza e di intervento sia nelle grandi opere sia nei piccoli cantieri, Diligence Ambientali Assistenza tecnico-amministrativa nell'ambito di procedimenti di bonifica ai sensi del D.Lgs. 152/06, progettazione, e gestione di impianti di bonifica e messa in sicurezza ambientale, per la realizzazione di interventi di contenimento della contaminazione e risanamento ambientale con tecniche di bonifica onsite; Progettazione e direzione lavori per interventi di demolizione e dismissione, fornendo assistenza durante tutto l'iter amministrativo e tecnico con le imprese esecutrici e le autorità; Consulenza ambientale nell'ambito di acquisizioni e cessioni, per la definizione delle eventuali passività ambientali e l'individuazione delle tecniche di risanamento ambientale più opportune.



IL REPARTO GEOLOGIA SUL TERRITORIO

La No.Do. e Servizi può contare sull'esperienza maturata dai propri collaboratori, operativi sull'intero territorio italiano.

In particolare si riporta nell'infografica la dislocazione geografica degli esperti nei settori geologia, ambiente, geotecnica e indagini

Dott.ssa Carolina Simone
Project Manager - Senior Geologist

Dott.ssa Noemi Mancuso
Field Geologist

Ing. Maria Teresa Pugliano
Project Manager - Environmental engineer

Dott. Filippo Perri
Field Geologist

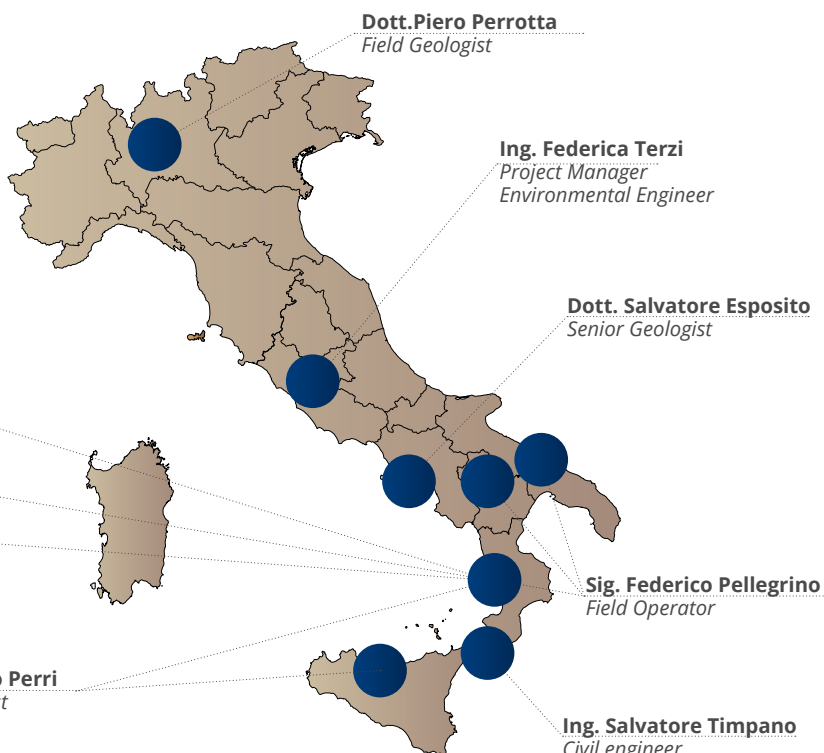
Dott. Piero Perrotta
Field Geologist

Ing. Federica Terzi
Project Manager
Environmental Engineer

Dott. Salvatore Esposito
Senior Geologist

Sig. Federico Pellegrino
Field Operator

Ing. Salvatore Timpano
Civil engineer





Attività e Servizi

PROJECT MANAGEMENT

La nostra società attraverso l'esperienza dei propri project manager è in grado di offrire coordinamento e gestione di progetti articolati e complessi nella loro interezza con i nostri servizi in grado di coprire ogni fase di un progetto:

- **Lo studio di pre-fattibilità;**
- **Le ricerche di mercato;**
- **Lo studio di fattibilità;**
- **La progettazione, dal preliminare all'esecutivo;**
- **La gestione dei contratti e l'affidamento degli incarichi;**
- **La chiusura e la dismissione;**
- **Le attività successive alla chiusura.**

Attività e Servizi

RILIEVI CON DRONE

Il sistema di rilievo è costituito da un drone planante, capace della gestione automatizzata del volo e dell'esecuzione del rilievo aerofotogrammetrico mediante un piano di volo preventivo.

Il velivolo, con a bordo una fotocamera RGB o, a scelta, ad infrarossi, è ottimizzato per consentire una notevole produzione di rilievo (circa 60 ettari per singolo volo della durata di 30-40 min). Le tracce e l'assetto di volo, a cui sono associate le riprese aerofotografiche, sono registrate in continuo grazie a un GPS e una piattaforma inerziale. Preventivamente al volo sono posizionati a terra dei target sui quali viene realizzato un rilievo plano-altimetrico di elevata precisione al fine di ottenere una georeferenziazione delle immagini con precisione centimetrica. In post-elaborazione, con metodo aerofotogrammetrico, sarà possibile produrre:

- Ortofoto georeferenziata dell'area di rilievo (risoluzione 2-5 cm per pixel);
- Nuvola di punti a colori (RGB) o NIR con risoluzione centimetrica;
- Curve di livello a vari passi di equidistanza;
- Modellazione 3D della superficie rilevata.

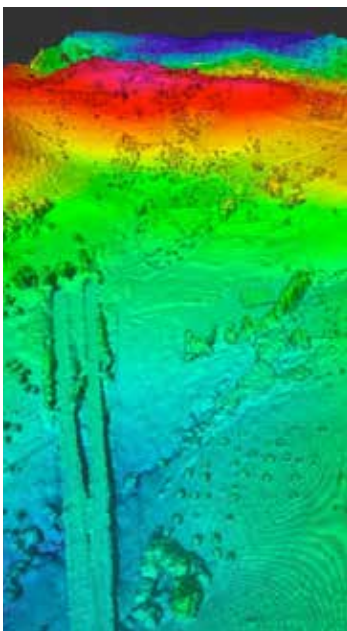
La possibilità di integrare più nuvole di punti in uno stesso modello, renderà possibile anche l'uso congiunto del Laser Scanner terrestre con i dati acquisiti da drone. Questo aspetto rende possibile ottimizzare i rilievi di superfici subverticali (pareti rocciose, versanti molto acclivi) da realizzate con Laser Scanner terrestre e rilievi di superfici ad andamento prevalentemente sub-orizzontale, da eseguire mediante drone planante.



◀ **Drone a decollo verticale**, della SenseFly modello eXom, capace della gestione automatizzata del volo e dell'esecuzione del rilievo aerofotogrammetrico mediante un piano di volo preventivo a comando remoto. Particolarmente adatto al rilievo di superfici verticali e sub-verticali, quali affioramenti rocciosi, pareti di edifici, pilastri e tralici. Il drone alloggia una fotocamera nella radiazione visibile ad altissima risoluzione per il rilievo delle geometrie di discontinuità all'interno di ammassi rocciosi e del quadro fessurativo di strutture interessate da dissesto. Il drone rileva anche immagini nell'infrarosso termico, utilizzate per la ricerca archeologica, il rilievo di zone di surriscaldamento nelle reti, analisi dei suoli, ecc....

Software di post-elaborazione per la produzione di ortofoto, nuvole di punti, DSM, DTM e isoispe.

▼ **Drone ad ala planante**, Opterra 2m, capace della gestione automatizzata del volo e dell'esecuzione del rilievo aerofotogrammetrico mediante un piano di volo preventivo. Il drone alloggia una fotocamera nella radiazione visibile o ad infrarossi (NIR).



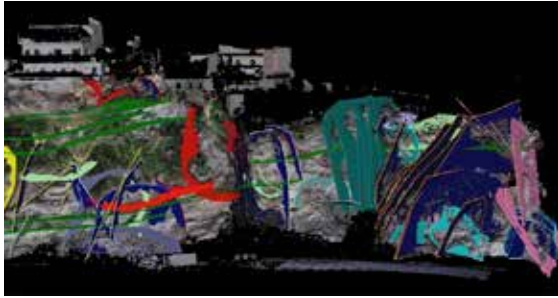
Attività e Servizi

LASER SCANNER 3D

IL Laser Scanner 3D rappresenta l'evoluzione più recente dei distanziometri laser. L'attrezzatura in nostro possesso (Riegl LMS-420i) utilizza la tecnologia del Tempo di Volo (TOF) che consiste nel calcolare le distanze misurando il tempo impiegato dall'impulso laser dal momento in cui viene emesso dallo strumento, al suo ritorno dopo la riflessione sulla superficie da rilevare. Il modello LMS-420i della Riegl ha un range di misura delle distanze estremamente ampio, consentendo di rilevare superfici da un minimo di 2 mt fino a circa 800-1000 metri. Le maglie di misura possono essere estremamente fitte, con punti distanziati dell'ordine del centimetro (nuvole di punti).



Connessa allo scanner, completamente integrata, è collocata una fotocamera digitale professionale che permette di associare alle singole scansioni delle immagini digitali a colori. Queste danno la possibilità, in tempo reale, di attribuire ad ogni singolo punto acquisito dallo scanner il colore reale (RGB). Inoltre in fase di post-elaborazione si potranno costruire superfici texturizzate, che permettono di sfruttare l'elevata risoluzione delle immagini fotografiche "spalmando" l'immagine digitale sulla nuvola di punti acquisita dal laser.

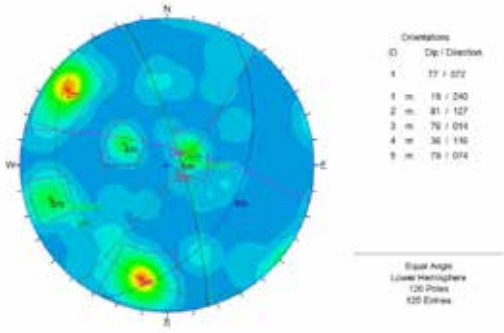


Rilievi da terra di così elevato dettaglio e rapida esecuzione, rendono il Laser Scanner in nostro possesso uno strumento estremamente affidabile per applicazioni di svariato tipo, tra cui:

- rilievo e modellazione architettonica, su edifici e siti di interesse culturale ed archeologico;
- rilievo e modellazione di siti industriali;
- rilievo e analisi di fronti di cave per il calcolo dei volumi estraibili.

Inoltre, la possibilità di operare in post-elaborazione con algoritmi sempre più sofisticati, consente:

- il calcolo delle caratteristiche geomeccaniche dei fronti rocciosi (analisi delle geometrie delle discontinuità);
- il monitoraggio sei sistemi franosi, con la possibilità di integrare misure GPS e stazione totale;
- il monitoraggio dell'evoluzione delle linee di costa e delle dinamiche fluviali.



Attività e Servizi

PROVE PENETROMETRICHE

Le prove penetrometriche costituiscono un sistema molto diffuso per la valutazione indiretta delle caratteristiche meccaniche dei terreni e consistono nell'infissione di una punta conica o di un campionatore con caratteristiche e metodologie variabili, anche direttamente in foro di sondaggio.

Si distinguono in penetrometriche statiche e dinamiche:

- le prove penetrometriche statiche (CPT) consistono nella misura della resistenza alla penetrazione di una punta conica di dimensioni e caratteristiche standardizzate, infissa a velocità costante, mediante un dispositivo di misura elettrico o meccanico;
- le prove penetrometriche statiche con misura delle pressioni interstiziali (CPTU) vengono eseguite mediante penetrometro elettrico tramite una punta attrezzata con piezometro che consente la misura delle pressioni neutre durante la sollecitazione indotta;
- le prove penetrometriche dinamiche tipo SPT sono eseguite in foro di sondaggio e consistono nell'infissione di un campionatore (in terreni medio-fini) o di una punta conica standard (in terreni grossolani), misurando il numero di colpi necessario all'avanzamento di 15 cm in 3 fasi (45 cm complessivi);
- le prove penetrometriche dinamiche tipo DPSH consistono nell'infissione continua di una punta conica standard fino alla profondità prefissata, misurando il numero di colpi necessario alla penetrazione ogni 30 cm.

I risultati delle prove penetrometriche sono correlati indirettamente ai parametri di resistenza al taglio del terreno mediante relazioni più o meno supportate da dati sperimentali e reperibili nella letteratura scientifica.

Questo metodo di indagine, di tipo indiretto, viene comunemente associato ad una prospezione diretta (tramite sondaggi e/o scavi), per avere un quadro litostratigrafico e geotecnico più completo ed affidabile.



PROVE GEOFISICHE

INDAGINE GEORADAR

La metodologia georadar o G.P.R. (Ground Penetrating Radar) è una tipologia di indagine di tipo geofisico indiretta che trova impiego in ambiti ingegneristici, geologici ed archeologici.

Il georadar basa il proprio principio sull'emissione di onde elettromagnetiche e come queste vengono riflesse verso la superficie. Il sistema è costituito da una trasmittente (antenna), che genera le onde elettromagnetiche immesse nel terreno o in un qualsiasi materiale da investigare e da un ricevitore.

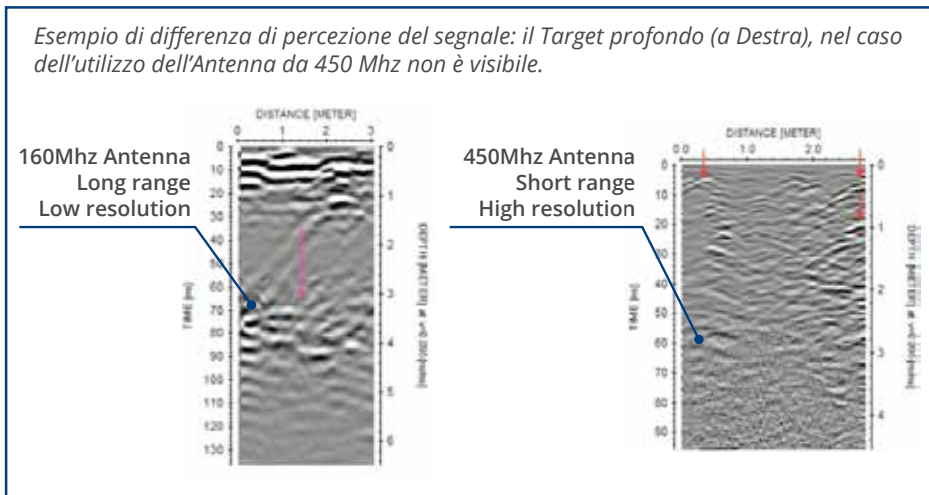
Le indagini Georadar sono utilizzate per identificare le eventuali anomalie presenti nel sottosuolo (cavità, sotto servizi, oggetti metallici, ecc.). Infatti questo metodo trova vasta applicabilità poiché risulta speditiva, non invasiva e non distruttiva, la nostra società opera da anni in tale settore e i principali clienti sono: Golder Associates s.r.l., Petroltecnica S.p.A., Arcadis s.r.l. Italia, MWH, parte di Stantec, esso Italia, IP, ENI S.p.A., Autostrade per l'Italia S.p.A.

I campi di applicazione sono quelli di seguito

Indagine Georadar finalizzata alla ricerca di sotto-servizi

L'indagine georadar viene effettuata attraverso l'unità di controllo e acquisizione di segnali radar Opera Duo (IDS - Italia, Serial Number 010-14-000054) con una antenna a frequenza variabile e compresa tra 250MHz e 700 Mhz. La frequenza delle onde elettromagnetiche è inversamente proporzionale alla profondità

di indagine, con grado di risoluzione differente: antenne ad alta frequenza hanno una bassa penetrazione del segnale radar, ma con elevato grado di risoluzione. Viceversa, antenne a più bassa frequenza mostrano un'elevata penetrazione del segnale radar, ma con minor grado di risoluzione.



INDAGINE GEOFISICA ELETTROMAGNETICA (TDEM)

Il Metodo elettromagnetico si basa sul dominio di tempo, misura il tempo di decadimento dell'impulso elettromagnetico indotto da una trasmittente (TDEM). Le indagini elettromagnetiche in dominio di frequenza consentono di ottenere, in modo speditivo, delle mappe dei valori della variazione di fase e di ampiezza del campo elettromagnetico secondario rispetto al campo primario indotto. L'ampiezza delle correnti indotte in un corpo conduttore nel sottosuolo dipende da diversi fattori, ma principalmente dalle proprietà elettriche del sottosuolo e delle strutture interrate. Lo strumento fornisce i valori di conducibilità elettrica apparente del sottosuolo e della suscettività magnetica.

Il metodo elettromagnetico in dominio di frequenza è usato nei seguenti campi di applicazione:

Indagini ambientali del sottosuolo (mappatura discariche abusive o rifiuti/bidoni interrati).

Ricerche archeologiche.

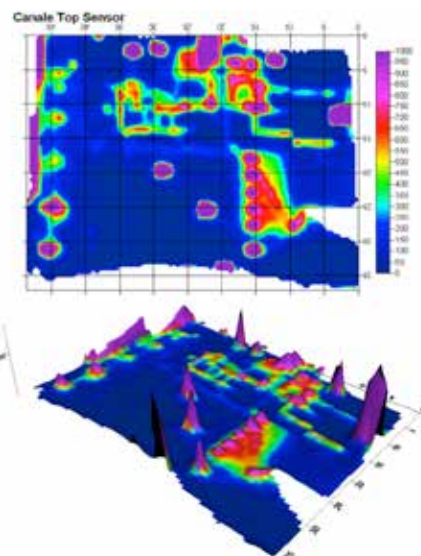
Caratterizzazione geologica del sottosuolo.

Localizzazione tubazioni.

Caratterizzazioni agronomiche (tipologia suoli).

Il metodo di indagine TDEM (indagine elettromagnetica in dominio di tempo) consiste nel ricostruire la distribuzione della resistività reale del sottosuolo a profondità medio - alte (fino a 300 - 400 m).

La tipica configurazione d'indagine per sondaggi di resistività è composta da un trasmettitore collegato ad una spira di cavo elettrico (quadrato, rettangolare o circolare) disposto sul terreno ed una spira ricevente, di uguali dimensioni, connessa ad un ricevitore con un cavo. La dimensione della spira è proporzionale



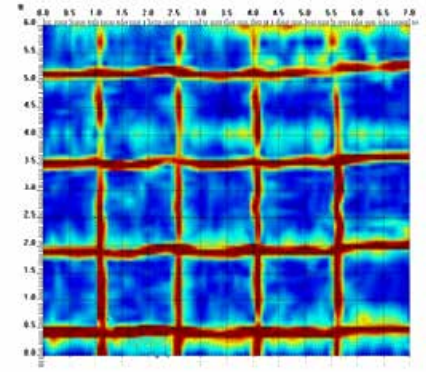
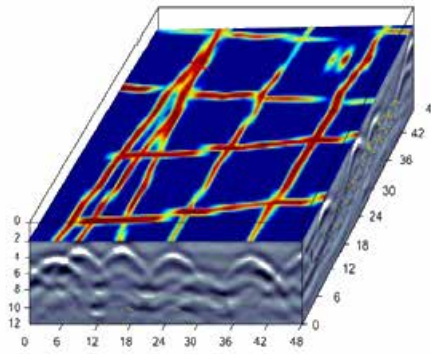
alla profondità di indagine (maggiore è l'area della spira e maggiore è la profondità di indagine).

Le indagini TDEM sono utilizzate per valutare:

- Presenza di acqua sotterranea (ricerche idriche profonde fino a 300 - 400 m) .
- Profondità del substrato roccioso.
- Localizzazione di fratture e faglie per la modellazione geologica correlata a cave/miniere, progetti di infrastrutture profonde, studio di frane, ecc.

Georadar 3D per la mappatura georeferenziata di sottoservizi e reti tecnologiche

Mediante l'acquisizione dei dati georadar lungo profili regolarmente spaziati e l'uso di specifici software è possibile effettuare la ricostruzione tridimensionale del terreno indagato e rilevare chiaramente il profilo dei sottoservizi presenti nel sottosuolo



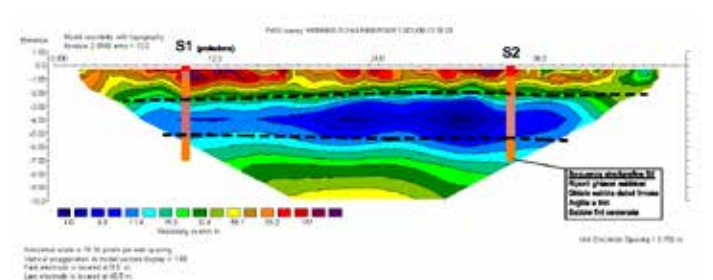
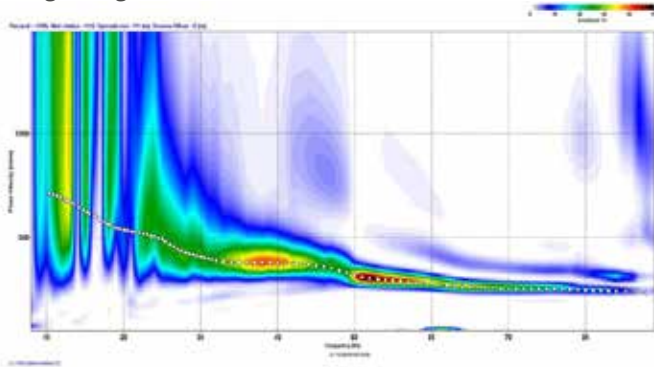
TOMOGRAFIE ELETTRICHE

La tomografia elettrica è utilizzata a supporto di altri metodi geofisici nell'investigazione delle strutture sepolte e nella ricerca di acque sotterranee, nel caso di progettazione per la sistemazione di versanti in frana.

Questa tecnica permette di indagare la struttura resistiva del terreno, mettendo in evidenza i contrasti di resistività elettrica che sono connesse con la natura dei terreni e del loro contenuto in acqua.

INDAGINI GEOFISICHE MASW

Il metodo MASW (Multichannel Analysis of Surface Waves) è una tecnica di indagine non invasiva (non è necessario eseguire perforazioni o scavi e ciò limita i costi), che individua il profilo di velocità delle onde di taglio verticali Vs, basandosi sulla misura delle onde superficiali fatta in corrispondenza di diversi sensori (accelerometri o geofoni) posti sulla superficie del suolo, le prospezioni vengono realizzate a 20 canali d'acquisizione adottando una distanza intergeofonica di 1 metro con un sismografo con un Sismografo modulare Geometrics Geode a 24 canali, con conversione analogico-digitale a 24 bit, ad elevata dinamica



Attività e Servizi

ASSISTENZA TECNICA DI CANTIERE

Durante le fasi di esecuzione delle indagini geologiche, sia in campo ambientale che geotecnico la nostra società è in grado di offrire servizi di assistenza di campo da parte di tecnici con comprovata esperienza, sia in termini di Sicurezza sui cantieri che di gestione degli stessi.



Campionamento dei Suoli, e delle acque di falda ai sensi del D.Lgs 152/06, assistenza alle attività di installazione impianti di bonifica on site

PRINCIPALI ESPERIENZE NEL SETTORE

2010

Cliente: Comune di Cassano allo Ionio

Progettazione, DL e coordinamento della sicurezza dell'opera "interventi per la sistemazione dei versanti nel territorio del comune di Cassano allo Ionio loc. S. Agostino. Det. Rup N. 674/2010. Importo lavori 1.000.000,00 Euro.

2010 - Cliente: Comune di Sellia Marina

Lavori consolidamento centro abitato Sellia Marina, località Polidoro. - progettazione, DL, CSE. - relazione geologica. Det. Rup N. 99/30-06-2010. Importo lavori 800.000,00 Euro. Importo parcella 15.000,00 Euro

2010 - Cliente: Procura della Repubblica di Castrovillari

Perizia e consulenza tecnica-tossicologica di campioni vegetali prelevati in prossimità del sito di discarica di Chidichimo. Sito di Interesse nazionale di Cassano, Cerchiara e Crotone.

2011

Cliente: Comune di San Lucido (CS)

"Interventi integrati per la sistemazione dei versanti nel territorio di San Lucido in località Margherita, San Giovanni, Granoriso, Diccino- San Giovanni, Stazione di Falconara, Puppa." Importo lavori 1.800.000,00 Euro. Appalto integrato Progettazione definitiva ed esecutiva.

2012-2016 - Cliente: Amministrazione comunale di San FLORO (CZ)

Studio geologico a supporto del progetto di

smaltimento e recupero rifiuti denominato "Isola Ecologica Battaglia"

2013-2015 - Cliente Arcadis srl

Monitoraggi impianti di bonifica, Pump&Treat, Barriera Idraulica, monitoraggi dei parametri operativi degli impianti di monitoraggio compresa relazione sull'andamento periodico dei lavori di bonifica. esecuzione ed interpretazione di test idraulici (slug test e prove di emungimento), interfaccia con il Cliente ed Enti di controllo Sito Ex pertusola SIN di Crotone

2016-2017 - Cliente: Esso Italia (territorio Nazionale)

Supervisione ambientale, sicurezza di cantiere e campionamento suoli ed acque nell'ambito della Caratterizzazione Ambientale dei siti di distribuzione Carburante Territorio Nazionale

2016-2017

Clienci: Golder, Aecom, Ecotherm

Gestione cantiere ambientale: supervisione perforazioni, campionamento acque e terreni, esecuzione piani di caratterizzazione, due diligence di fase I e II, esecuzione ed interpretazione di test idraulici, interfaccia con il Cliente ed Enti di controllo;

2016-2017

Clienci: Golder, Aecom, Ecotherm

Supervisione e coordinamento nell'installazione di impianti di bonifica: Pump&Treat, Soil Vapor Extraction (SVE) e Air Sparging (AS), Bioeven-

ting, monitoraggi dei parametri operativi degli impianti di monitoraggio compresa relazione sull'andamento periodico dei lavori di bonifica.

2018

Cliente: Leonardo Global Solutions

Studio geologico e geotecnico a supporto del progetto di verifica della vulnerabilità sismica degli edifici presso Foggia, località incoronata. Sono stati eseguiti: sondaggi a carotaggio continuo con prelievo di campioni indisturbati; indagini sismiche attive (MASW); indagini sismiche passive (HVSr sulle strutture e sul terreno); prove penetrometriche dinamiche di tipo DPSH.

2018-2022

Cliente: ENEL Produzione

Servizi di supervisione e direzione ambientale presso centrali ENEL sul territorio nazionale inerenti a lavori di demolizione di impianti esistenti. Verifica delle modalità di gestione degli aspetti ambientali del cantiere e del rispetto di tutte le matrici ambientali che potrebbero essere impattate dal cantiere (emissioni in atmosfera, tutela delle acque, gestione dei rifiuti, uso e contaminazione del terreno, uso materiale e risorse, rumore, biodiversità, impatto visivo).

2020-2023

Autostrade per l'Italia Spa

Attività di verifica e sanamento situazione autorizzativa scarichi - ASPI_DT02 Due Diligence, verifica e sanamento situazione autorizzativa scarichi

Esperienze

Indagini ambientali per il progetto di bonifica dei siti carburante della rete ESSO italiana sul territorio nazionale

Cliente

Aecom URS ITALIA
Golder Associates
Arcadis s.r.l.
Petroltecnica S.p.A.
Ecotherm s.r.l.
MWH Italia

Località

Calabria
Sicilia
Puglia
Campania
Basilicata

Importo dei Lavori

€ 000.000,00

Importo prestazioni

€ 000.000,00

Anno

2015 - In Corso

Project Manager

Carolina Simone
(relazione geologica)

Consulenti territorio

Luigi De Prezii (consulenza di Cantiere ed indagini Calabria)
Noemi Mancuso (consulenza di Cantiere ed indagini Calabria)
Stefano Martino (consulenza di Cantiere ed indagini Puglia)
Salvatore Esposito (consulenza di Cantiere ed indagini Campania)
Federica Di Trapani (consulenza di Cantiere ed indagini Sicilia)

Descrizione dei Lavori Eseguiti

Nell'ambito del progetto di vendita della propria rete Carburanti la Esso Italiana ha affidato i servizi per l'esecuzione di indagini Ambientali volte all'individuazione di potenziale inquinamento nei propri punti vendita.

La nostra società ha collaborato con le sopra citate ditte fornendo servizi di consulenza e supervisione Ambientale durante le fasi di svolgimento delle indagini di caratterizzazione.

Si è occupata della sicurezza sui cantieri, ricoprendo i ruoli di Preposti ed addetti alla sicurezza, campionamento suolo ed acque ai sensi del D.lgs 152/06



Esperienze

PISL Loricca "hamata" in Sila Amena Comprensorio sport - natura di Loricca

Cliente

Associazione di
Comuni
San Giovanni in
Fiore (CS)
Celico (CS)
Serra Pedace (CS)

Località

Loricca (CS)

Importo dei Lavori

€ 13.840.000,00

Importo prestazioni

€ 50.000,00

Anno

2015 – In Corso

Project Manager

Carolina Simone
(relazione geologica)
Giuseppe Mainieri
(consulenza di Cantiere ed indagini)



Descrizione dei Lavori Eseguiti

I lavori in oggetto riguardano l'ammmodernamento degli impianti di risalita relativi alle strutture ed infrastrutture sciistiche presenti nel comprensorio formato dai comuni di Pedace e Serra Pedace.

In particolare, le strutture esistenti ed interessate dal progetto sono:

- Cestovia Valle del Cavaliere-Codecola di Coppo;
- Skilift della Valle dell'Inferno;
- Skilift Valle del Cavaliere-Marinella di Coppo.

Descrizione del Progetto

Il progetto prevede, l'adeguamento e modernizzazione degli impianti di risalita delle stazioni sciistiche, con in particolare la sostituzione della seggiovia più importante (da Valle del Cavaliere a Codecolla di Coppo) con una cabinovia che possa soddisfare il numero crescente di utenze della stazione, nel rispetto delle nuove norme tecniche e con un sensibile adeguamento alle nuove richieste emerse dalla normativa sismica.

Campagna di indagini eseguita

Nello specifico la campagna di indagini è stata suddivisa in due fasi; la prima ha permesso di dare una caratterizzazione generale del contesto geologico e fornire i dati necessari alla progettazione definitiva; la seconda, a valle dell'individuazione delle problematiche di natura geologica e geotecnica da affrontare, ha chiarito ed approfondito i punti di interesse.

Sono state realizzate:

- n. 4 prove penetrometriche di tipo DPSH ubicate in corrispondenza delle strutture fondali degli edifici da ammodernare e delle stazioni di arrivo e di partenza delle funivie;
- n. 4 stendimenti sismici a rifrazione;
- n.3 MASW per la determinazione delle Vs30.

Per la progettazione Esecutiva:

- 2 Stendimenti sismici a rifrazione e MASW in corrispondenza della Stazione di partenza della cabinovia;
- 1 MASW in corrispondenza della stazione di arrivo Botte Donato.
- Trincee esplorative in corrispondenza della posa dei nuovi plinti per la costruzione della cabinovia.

Il sito è stato inoltre esaminato anche sotto l'aspetto climatologico e sotto quello della sismicità prestando particolare attenzione alla individuazione di situazioni che rappresentano una debolezza del sistema in quanto capaci di determinare variazioni nella risposta sismica locale.

Esperienze

Centro di raccolta di rifiuti differenziati (CRRD) Progetto "Isola Ecologica Battagliana"

Cliente

Amministrazione comunale
di San FLORO (CZ)

Anno

2012 - 2016

Descrizione dei Lavori Eseguiti

Lo studio geologico a supporto del progetto di smaltimento e recupero rifiutidenominato "Isola Ecologica Battagliana" da realizzarsi nel Comune di San Floro (CZ) in agro di proprietà del Comune di Borgia (CZ).

Località

Battagliana (CZ)

Project Manager

Carolina Simone
(*Coordinamento*)
Adolfo Principe
(*Relazione Geologica
consulenza di Cantiere ed
indagini*)

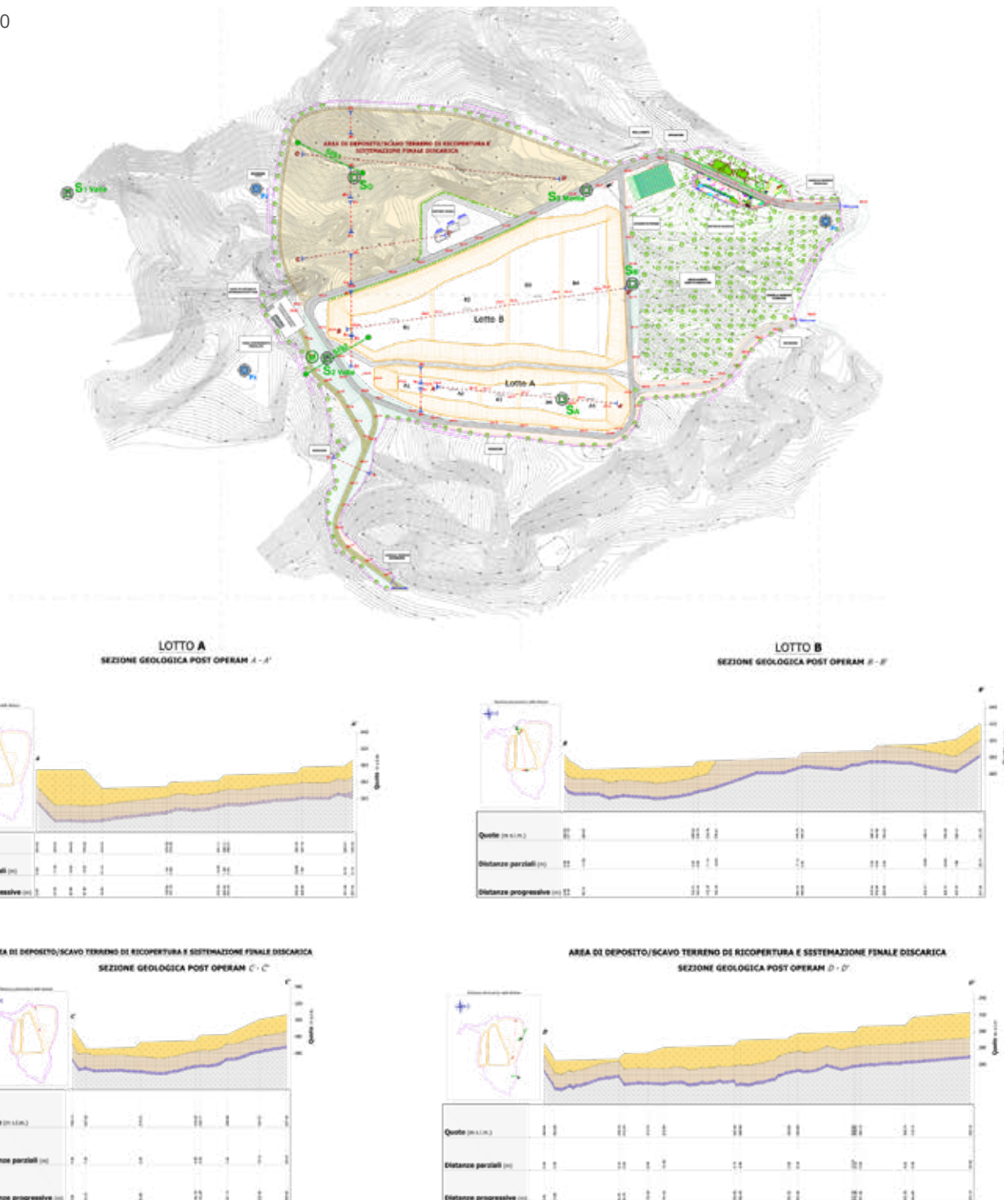
Il progetto prevede la realizzazione di una discarica controllata per rifiuti non pericolosi articolata fondamentalmente in 2 Lotti (Lotto A e Lotto B) che si sviluppano altimetricamente dai 320 m s.l.m. (massima altezza del settore di monte) sino ai 245 m s.l.m. (minima altezza del settore di valle).

Importo dei Lavori

€ 15.000.000,00

Importo prestazioni

€ 50.000,00





No.Do. e Servizi s.r.l.
Società di Ingegneria

ALTRI SERVIZI OFFERTI

INGEGNERIA GENERALE

- consulenza e progettazione ingegneria edile e industriale
- direzioni lavori, sicurezza in cantiere e collaudi
- strutture in acciaio e cemento armato, ingegneria antincendio
- progettazione impiantistica elettrica e per la produzione del calore

INGEGNERIA ANTISISMICA E RECUPERO

Interventi di miglioramento e/o adeguamento sismico di costruzioni esistenti, attività e soluzioni specialistiche:

- diagnosi sismica dello stato di salute della costruzione;
- progettazione dell'intervento di miglioramento sismico;
- controllo qualità dell'intervento, con asseverazione della classe di rischio sismico finale

INGEGNERIA E SERVIZI SETTORE PETROLIFERO

La società ha maturato un'elevata esperienza in diversi settori di intervento: progettazione aree di servizio autostradali, adeguamenti normativi, dismissione di impianti, etc. Ogni processo lavorativo è ottimizzato attraverso la gestione del workflow e la continua condivisione dell'informazione.

- safety
- managing
- motorways
- LPG INCLUSION e adeguamenti normativi
- NTI&KDRB
- global remediation
- fuel terminal

La No.Do. può, inoltre, offrire un insieme di servizi supportati da una consulenza completa e qualificata per tutti gli attori del settore petrolifero:

- verifica della stabilità di strutture metalliche leggere, controllo ispettivo spessimetrico
- programma autorizzazioni e scadenze punti vendita
- progettazione impianti GPL e metano
- taratura 3D laser di serbatoi
- indagini e valutazioni sulla corrispondenza tecnico-normativa Atex delle stazioni di servizio carburanti
- prova di adesione dei rivestimenti dei serbatoi (Adhesion test)

GEOLOGIA • AMBIENTE GEOTECNICA • INDAGINI

La No.Do. e Servizi, operando ed avendo specifica consolidata esperienza, soprattutto in zone sismiche di particolare riguardo, ha voluto attrezzarsi per essere autosufficiente rispetto a quanto oggi risulta necessario, nel settore "Geologia & Ambiente", per rilievi ed indagini in sito, sia per propria utilizzazione che come servizio esterno a terzi.

INGEGNERIA E SERVIZI UFFICI, BANCHE, NEGOZI, E FOOD

Tra i propri Clienti, No.Do. annovera anche Gruppi Bancari Internazionali, catene commerciali G.D.O. e catene nell'ambito della ristorazione. L'Azienda, propone numerosi servizi d'ingegneria e altri servizi professionali e attività su tutte le agenzie e i punti vendita presenti sull'intero territorio nazionale. Tra i servizi svolti:

- Verifiche e ristrutturazione Impianti Elettrici e

Produzione Calore: progettazione interventi di messa a norma e DL con rilascio finale delle DiRi, pratiche presso enti;

- Rebranding: servizi tecnici e Professionali, pratiche presso enti, Pratiche Pubblicitarie ed organizzazione scadenziario, DL e Sicurezza, programma Quality Control.
- Progettazione: Direzione Lavori, Sicurezza in cantiere e servizi all'interno di programmi "Manutenzione Evolutiva".

PROJECT MANAGEMENT

Il team dell'Azienda è in grado di seguire e gestire tutte le principali fasi di un progetto su tutto il territorio nazionale, dall'analisi alla pianificazione fino alla realizzazione di tutti gli obiettivi condivisi con il committente.

No.Do. si è specializzata in diversi settori, di seguito i principali settori di intervento con il sistema di Project Management:

- settore Carburanti
- turismo e Servizi
- settore Immobiliare

DUE DILIGENCE

È un'attività organizzata volta alla raccolta e alla verifica di informazioni di natura economica - finanziaria, immobiliare, commerciale, gestionale, patrimoniale ed ambientale relativamente ad una proprietà oggetto di acquisizione o possibile acquisizione in modo da ottenere come risultato finale una fotografia particolareggiata della realtà in esame.

La NO.DO. nel suo staff vanta una serie di professionisti con competenze tecniche differenti tali da condurre in modo completo l'intero processo di Due Diligence analizzando con precisione ogni singola specificità.

Particolare peculiarità è l'efficacia con cui riesce ad organizzare campagne di survey in tempi brevissimi in reti nazionali potendo contare sull'esperienza maturata dai propri collaboratori, operativi sull'intero territorio itaiano, anche attraverso la società controllata **Prometeo Ingegneria**.

SERVIZI TECNICI

- monitoraggio scadenze autorizzazioni
- monitoraggio iter burocratico fino ad ottenimento permessi
- consulenza specifica per adempimenti direttiva atex 99/92/ce, D.L.vo 233/03
- verifica e certificazione conformità impianti elettrici
- servizi connessi ex D.Lgs. 626/94 e nuovo D.Lgs. 81/08 (sicurezza sui luoghi di lavoro)
- contabilità lavori, controlli qualità e controllo costi
- rilievi topografici digitali e satellitari
- rilievi geografici e aerei con dispositivo drone
- rilievi di siti, immobili e/o attrezzature, anche tridimensionali, con dispositivo laser scanner 3D

All'interno di tutti i servizi offerti, risulta fondamentale l'attività di project management con gestione/analisi di tutte le informazioni relative a progetti complessi tramite il **PMS Project Management Software**

SERVIZI SU IMMOBILI

- servizi immobiliari di valutazione immobili, rinegoziazioni delle locazioni
- servizi catastali
- servizi di certificazione energetica

- servizi per adeguamenti burocrati di immobili, mirati anche alla rogabilità
- standardizzazione e archiviazione, anche su web, dati immobiliari (catastali, planimetrici, impiantistici ecc..)
- ricerca di immobili/siti per attività di sviluppo

SERVIZI COMMERCIALI E DOMICILIAZIONE

- rilievi, risk assessment, studi commerciali e fattibilità
- analisi di mercato e programmi d'investimento su macroaree
- domiciliazioni di aziende e imprese in Calabria servizi di logistica e segreteria
- risorse umane professionali con sistema ore/uomo anche in house

ENERGY MANAGEMENT

L'Energy Management e l'efficienza energetica rappresentano elementi chiave in un'economia globale, sempre più caratterizzata da scarsità di risorse. No.Do. è in grado di fornire:

- servizi di consulenza energetica
- know how per garantire un servizio professionale ed efficiente, realizzato in linea con le esigenze del cliente e capace di soddisfare tutte le sue aspettative
- metodi e strumenti per far risparmiare sui consumi energetici, sfruttando le più moderne ed avanzate soluzioni tecnologiche, nel rispetto dell'ambiente
- servizi innovativi e su misura, capaci di utilizzare "energia pulita" e, attraverso i "Titoli di efficienza energetica" (Certificati Bianchi), velocizzare il recupero dell'investimento iniziale e consentire un notevole ritorno economico negli anni successivi
- interventi di riduzione dei consumi energetici per abbattere le emissioni climateranti in atmosfera, contribuendo al raggiungimento degli obiettivi del Protocollo di Kyoto, utilizzando le agevolazioni fiscali e i contributi attivi per chi realizza interventi di risparmio energetico

INGEGNERIA PER L'EFFICIENTAMENTO ENERGETICO

No.Do. propone, inoltre, un servizio completo per la definizione della spesa energetica e di manutenzione, individuando le strategie di efficientamento più adatte e offrendo al cliente una attenta valutazione dei costi e dei benefici che ne deriverebbero. Gli obiettivi sono: definire il bilancio energetico, individuare gli interventi di riqualificazione tecnologica, valutare le opportunità tecniche ed economiche, migliorare le condizioni di comfort e di sicurezza, ridurre le spese di gestione.

Le principali attività di No.Do. nel settore dell'efficientamento energetico sono:

- Smart City
- Mobilità elettrica
- Ecobonus, Sismabonus, Conto termico (su condomini)
- Efficientamento Industry (due diligence, monitoraggio consumi, diagnosi energetiche)
- Fonti Rinnovabili
- Consulenza e Servizi
- Illuminazione a LED

Tutto questo anche grazie ad **ESCo Arké**, società controllata dalla No.Do. e Servizi, che opera nel settore energetico.



No.Do. e Servizi
Società di Ingegneria

www.nodosrl.com

Sede legale

Via Genova 8 - 87036 RENDE (CS)
tel: 0984 466654 - fax: 0984 847827
partita IVA: 02569980788 - REA: CS-174071

Sedi operative:

Via Rossini 45 - 87036 RENDE (CS) - tel: 0984 466654
Via Sante Bargellini 4 - 00157 ROMA - tel: 06 89572880
Viale Sondrio, 7 - 20124 MILANO - tel: 02 39289261
Via L.Ariosto 3 - 87100 COSENZA - tel: 0984 32050
Via Filippo Paruta, 10/F - 90131 PALERMO - tel: 091 6683601
Via Camillo Rosalba, 8/H - 70124 BARI - tel: 080 5041024
Via Sicilia, 4 - 10135 TORINO
P.zza Europa, 4 - 31057 SILEA (TV)
Via C.A. Dalla Chiesa, 2 - 63066 GROTTAMMARE (AP)
Calle de Alfonso XII, 46 - 28014 - MADRID (ES)