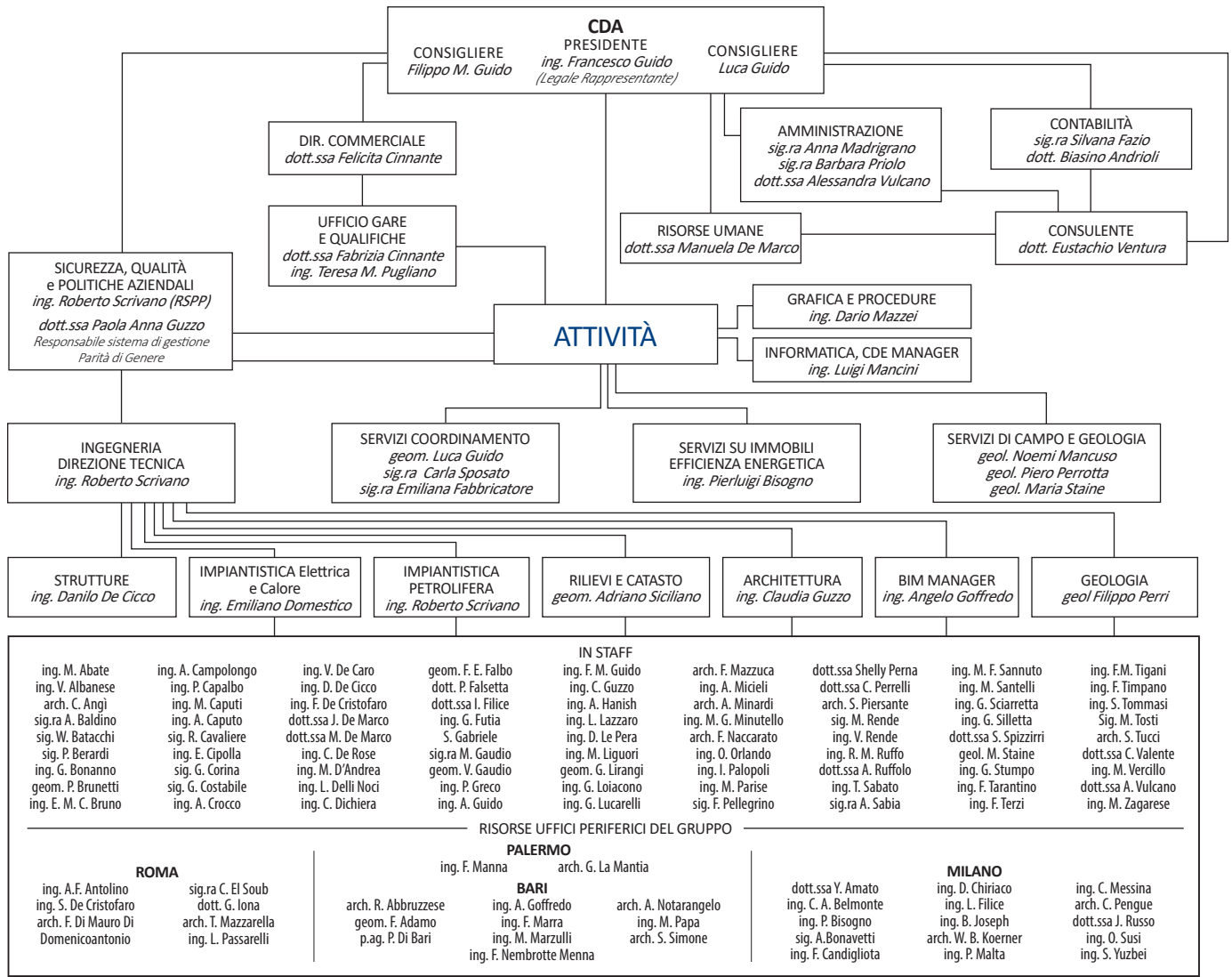




ORGANIGRAMMA GRUPPO AZIENDALE (agg. 04/2024)



ELENCO RISORSE PER ATTIVITÀ

UFFICI	RISORSE DIRETTE E QUALIFICHE				
Sede Rende Responsabile ing. Roberto Scrivano	ing. Carmine Guido (SIC+LC+818+BIM)	ing. Daniele Chiriaco (SIC)	Sig. Stefano Gabriele	arch. Tecla Mazzarella (SIC)	dott.ssa Jessica Russo
Ufficio Roma Responsabile ing. Pierluigi Adamo	ing. Francesco Guido (Legale Rapp. +SIC+BIM)	dott.ssa Fabrizia Cinnante	sig.ra Miriana Gaudio	ing. Dario Mazzei (SIC)	ing. Tiziana Sabato (ACU)
Ufficio Cosenza Responsabile ing. Roberto Scrivano	ing. Martina Abate (BIM+SIC)	ing. Emilia Cipolla	geom. Valentino Gaudio	ing. Francesco Mazzuca	sig.ra Alessia Sabia
Ufficio Taurinova Responsabile ing. Salvatore Timpano	arch. Rosa A. M. Abbruzzese (SIC+BIM)	ing. Giuseppe Corina (BIM)	ing. Pasquale Greco (BIM)	ing. Cesare Messina (SIC+EGE)	ing. Maria Francesca Sannuto (SIC)
Ufficio Palermo Responsabile ing. Fabio Manna	geom. Fabrizio Adamo (SIC+818)	ing. Gaetano Costabile	ing. Alessandro Guido (SIC)	ing. Alfredo Miceli	ing. Marcello Santelli (EGE+818)
Ufficio Bari Responsabile ing. Angelo Goffredo	ing. Pierluigi Adamo (SIC+EGE)	ing. Alessandra Crocco (SIC)	ing. Filippo M. Guido (SIC)	arch. Alessandra Minardi (BIM)	ing. Gloria Sciarretta
Ufficio Milano Responsabile ing. Pierluigi Bisogno	ing. Vincenzo Albanese (SIC+818+BIM)	ing. Marianna D'Andrea	geom. Luca Guido (BIM)	ing. Maria Grazia Minutello (SIC)	ing. Roberto Scrivano (RSPP+SIC+LC+818+BIM)
	dott.ssa Yelena Amato	ing. Vincenzo De Caro (SIC)	geom. Claudia Guzzo (SIC+BIM)	arch. Francesco Naccarato	geom. Adriano Siciliano (BIM)
	dott. Biasino Andrioli	ing. Danilo De Cicco (SIC)	dott.ssa Paola A. Guzzo	ing. Fabio Nembrotte Menna (SIC)	ing. Giuseppe Silletta
	arch. Cinzia Angi	ing. Francesca De Cristofaro	ing. Abdelmoez N.R. Hanish	arch. Alessandra Notarangelo (SIC)	dott.ssa Carolina Simone (SIC)
	ing. Angelo F. Antonino	ing. Serafino De Cristofaro	dott. Gabriele Iona	ing. Ortensio Orlando (SIC)	arch. Stefania Simone (SIC)
	sig.ra Anna Baldino	dott.ssa Jessica De Marco	ing. Brighten Joseph	ing. Ilaria Palopoli	dott.ssa Simona Spizzirri
	sig. Walter Batacchi	dott.ssa Manuela De Marco	arch. William Bailey Koerner	ing. Maurizio Papa (SIC+818+ITACA)	sig.ra Carla Sposato
	ing. Ciriaco Alberto Belmonte (SIC+EGE)	ing. Carlo De Rose (SIC)	arch. Gabriele La Mantia (SIC)	ing. Mirco Parise	geol. Maria Staine
	ing. Pierluigi Berardi	ing. Luca Delli Noci (SIC)	ing. Luca Lazzaro	ing. Luca Passarelli (818)	ing. Giuseppe Stumpo
	ing. Pierluigi Bisogno (SIC+EGE)	p.ag. Paolo Di Bari (818)	ing. Domenico Le Pera (SIC)	sig. Federico Pellegrino	ing. Orazio Susi (SIC+EGE)
	ing. Giuseppe Bonanno	arch. Federica Di Mauro	ing. Modestina Liguori	arch. Claudia Pengue	ing. Francesco Tarantino
	sig. Alessandro Bonavetti	Didomenicoantonio	geom. Giuseppe Lirangi (SIC)	dott.ssa Shelly Perna	ing. Federica Terzi (SIC+LC+AUD)
	geom. Pietropaolo Brunetti	ing. Claudia Dichiera (SIC+BIM)	ing. Giuseppe Loiacono	dott.ssa Caterina Perrelli	ing. Federico M. Tigani
	ing. Ettore M. Carmelo Bruno (SIC)	ing. Emiliano Domestico (SIC+BIM+EGE)	ing. Giuseppe Lucarelli (SIC+BIM+EGE)	ing. Piero Perrotta	ing. Francesco Timpano
	ing. Andrea Campolongo (SIC)	sig.ra Cinzia El Soub	ing. Anna Madrigano	arch. Stefania Piersante (BIM)	ing. Silvia Tommasi
	ing. Francesco Candigliota (SIC+EGE)	sig.ra Emiliana Fabbricatore	ing. Anna Madrigano	sig.ra Barbara Priolo	sig. Mario Tosti
	ing. Pasquale Capalbo (SIC)	geom. Francesco E. Falbo (SIC+818)	ing. Paola Malta	ing. Teresa Maria Pugliano	ing. Simona Tucci (SIC+BIM)
	ing. Mariagrazia Caputi (SIC)	dott. Pierfrancesco Falsetta	ing. Luigi Mancini (CDE)	sig. Milosh Rende	dott.ssa Claudia Valente
	ing. Antonio Caputo (SIC)	sig.ra Silvana Fazio	geol. Noemi Mancuso	ing. Vincenzo Rende (SIC)	ing. Marco Verillo
	sig. Rodolfo Cavaliere	ing. Lucia Filice (SIC)	ing. Fabio Manna (SIC)	geom. Andrea Rossi (818)	dott.ssa Alessandra Vulcano
		dott.ssa Irene Filice	ing. Francesco Marra (SIC)	ing. Rosario Marzio Ruffo	ing. Serah Yuzbei
		ing. Giuseppe Futia (SIC)	ing. Marco Marzulli	dott.ssa Anna Maria Ruffolo	ing. Martina Zagarese (SIC+LC)

(RSPP) Resp. Servizio Prevenzione Protezione – (SIC) Coord. per la sicurezza – (LC) Abilitaz. Luoghi Confinati – (EGE) Esperto in Gestione dell'Energia – (AUD) Abilitaz. Auditor Qualità – (818) Abilitaz. prevenzione incendi – (ACU) Esperto in acustica – (BIM) Certif. BIM

No.Do. e Servizi s.r.l. via Genova, 8 - 87036 Rende (CS) - Partita IVA: 02569980788 - Tel: 0984 466654 - Fax: 0984 847827 - E-Mail: nodo@guidogroup.com



Società dotata di MODELLO ORGANIZZATIVO ex D.lgs. 231/2001

